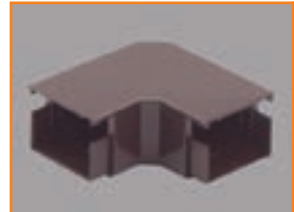
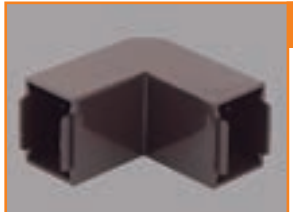
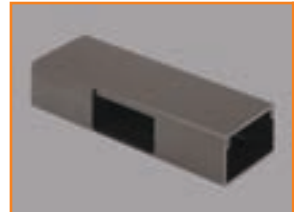


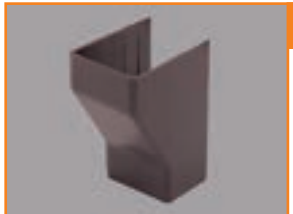
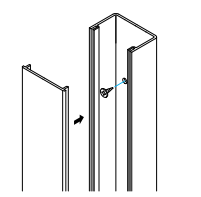


## 屋外用エムケーダクト® 付属品

	<p><b>平面マガリ</b> 平面での直角接続に使用します。 材質：ASA サイズ：0、1、2、3、4号</p>		<p><b>内外マガリ</b> 内曲がり、外曲がり兼用で直角接続に使用します。 材質：ASA サイズ：0、1、2、3、4号</p>
	<p><b>T型ブンキ</b> T字の分岐接続に使用します。 材質：ASA サイズ：0、1、2、3、4号</p>		<p><b>固定バンド</b> ダクトの固定に使用します。 材質：ASA サイズ：0、1、2、3、4号</p>
	<p><b>ダクトフレキ</b> 段差の乗り越えや大曲がりの接続に使用します。 材質：ASA (コネクタ部) ポリエチレン (ジャバラ部) サイズ：0、1、2、3、4号</p>		<p><b>コンビネーション</b> 天井からのケーブル引出しに使用します。 材質：ASA サイズ：0、1、2、3、4号</p>

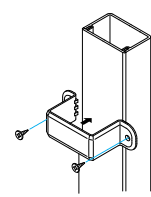
## 屋外用エムケーダクト® の取付け方法

### ■エムケーダクトの固定方法

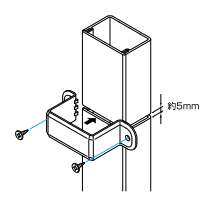


取付例：  
ベースをビスで固定する。

### ■エムケーダクト同士の接続方法

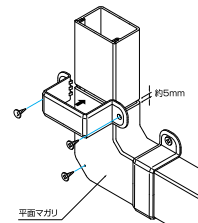


取付例：  
ダクトの上から固定バンドで固定する。

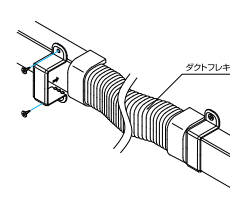


取付例：  
ダクト同士の間隔を5mm程度開けて、継ぎ目に固定バンドを取付ける。

### ■エムケーダクトと付属品の接続方法



取付例：  
ダクトと付属品の間隔を5mm程度開けて、継ぎ目に固定バンドを取付ける。



取付例：  
ダクトフレキを突き当てて接続し、ダクトの末端に固定バンドを取付ける。

この他、様々な用途に応じた製品をご用意しております。

### ■安全にお使い頂くために

#### ⚠️注意

- ・温度変化が大きい場所に敷設する場合、温度差によって製品が伸縮する場合があります。屋外用エムケーダクトの施工時にはその点を十分考慮し、取付け方法に基づき施工してください。
- ・商品改良のため、予告なく仕様および外観を変更することがございます。
- ・写真の商品の色は、実物とは若干異なる場合がございます。実物の色合いにつきましては、総合カタログに記載の参考マンセル値をご参照ください。

ご用命は

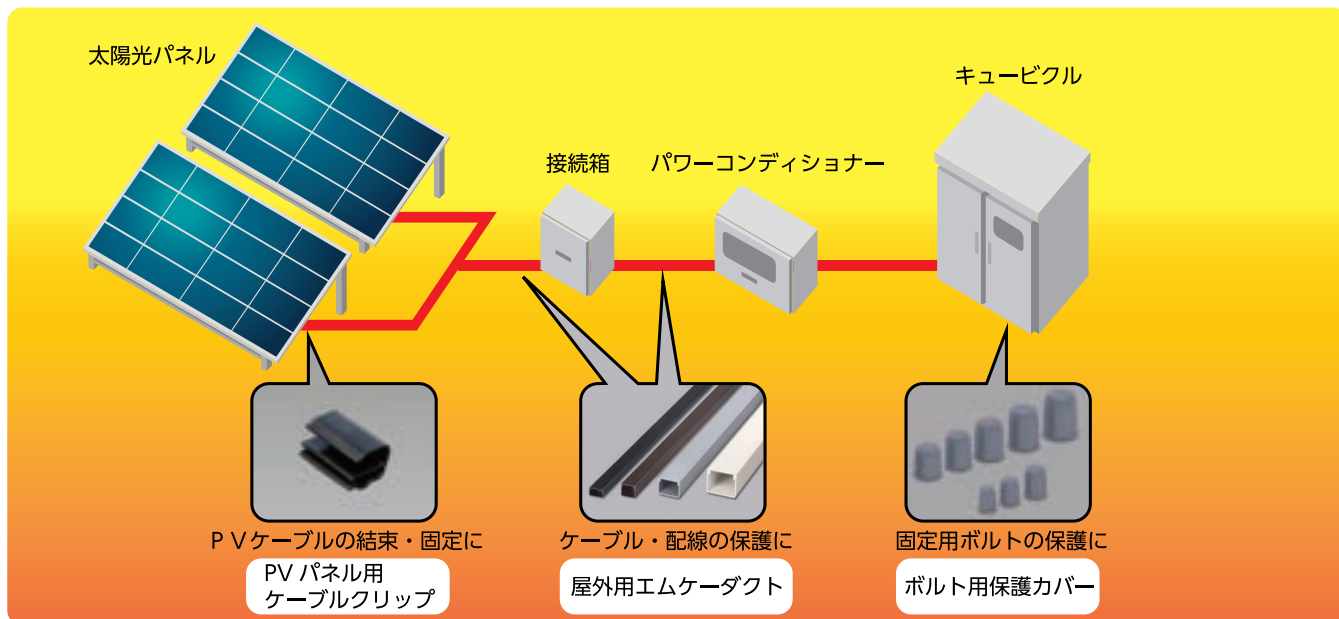


施工時間短縮を実現する

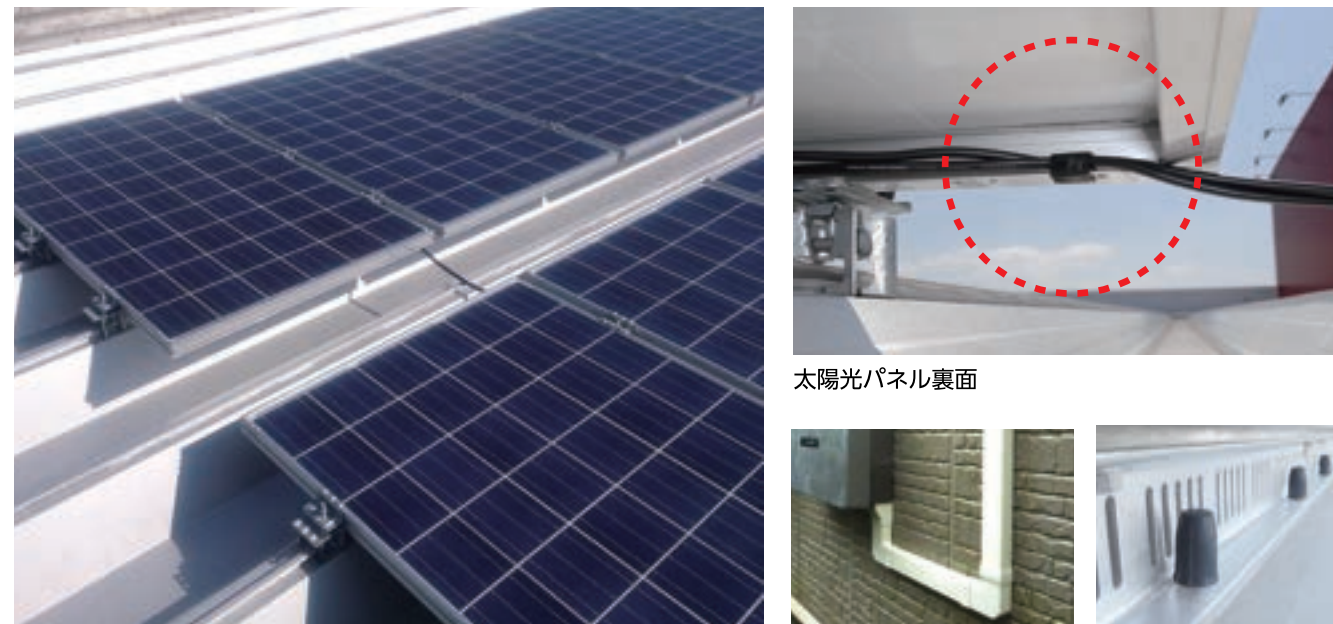
# マサルの 太陽光発電 施工部材

# 太陽光発電設備の施工効率化と 品質向上をサポートします！

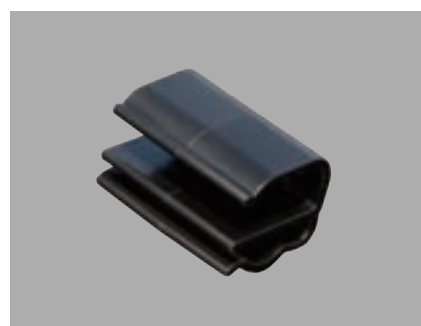
マサル工業の樹脂製品は太陽光パネルの配線や、接続箱・パワーコンディショナーをつなぐケーブルの保護、キュービクル固定用ボルトの保護などで採用されています。



## 施工事例

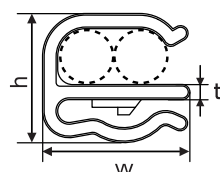


## PVパネル用ケーブルクリップ 太陽光パネル配線ケーブルの結束



- 材 質：POM（ポリアセタール）  
UL 難燃グレード（UL94HB）  
RoHS 適合
- カラー：黒
- 特 長：
  - ・太陽光パネルのフレームの穴に嵌め込むことでしっかり固定できます。
  - ・φ6～7.5のケーブルを2本まで収納できます
  - ・板厚1～3.2mmに取り付け可能。

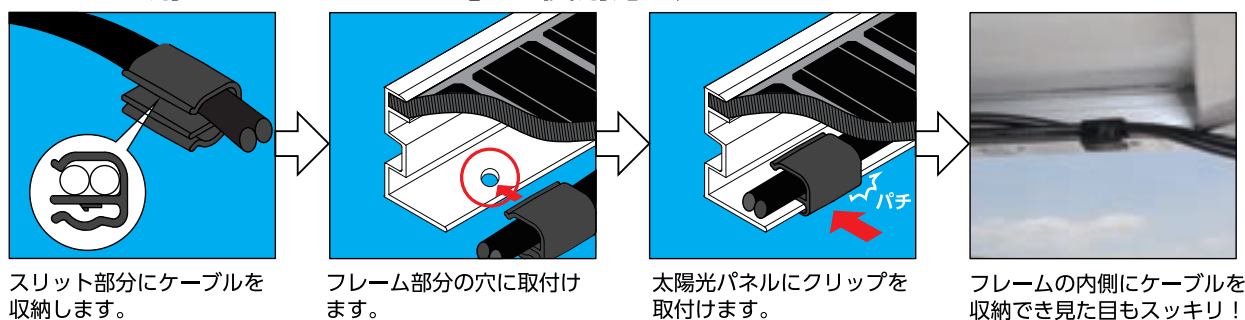
### ■構造図（原寸大）



長さ：25.6mm

品 名	品 番	サイズ (mm)			ケーブル適合		パネル板厚	梱包数 (1箱)	標準価格 (円) (1個)
		w	h	t	径	本数			
PVパネル用ケーブルクリップ	PV2W	19.5	17.1	2.0	φ6～7.5	1～2本	1mm～3.2mm	500	オープン価格

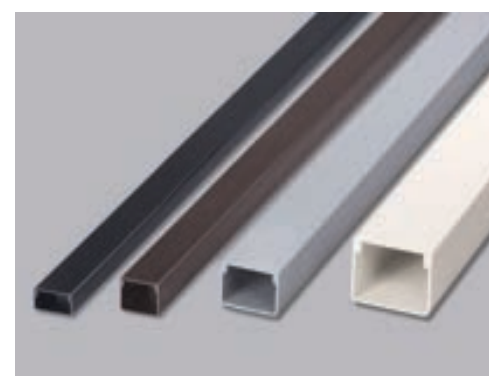
## 「PVパネル用ケーブルクリップ」の使用方法



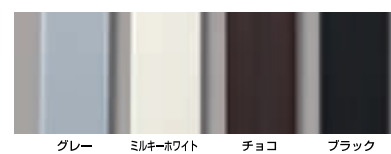
※フレームの穴の大きさ・数・位置は、太陽光パネルの種類によって異なりますので確認の上ご使用下さい。  
※太陽光パネルのフレーム部分の穴に確実に取り付けてご使用下さい。

■対応太陽電池モジュール（※当社調べ）  
京セラ（株）製：型式 KS242P-3CF3CE KS215P-3CJ2CE KS1924P-3CRCE

## 屋外用EMケータクト<sup>®</sup> 配線ケーブルの保護



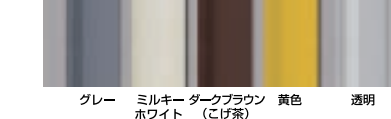
- 材 質：塩化ビニル
- カラー：グレー、ミルクホワイト、チョコ、ブラック
- サイズ：0・1・2・3・4号
- 特 長：
  - ・耐候性に優れた材料ですので屋外での使用に最適です。
  - ・カバーとベースは着脱が簡単なはめ込み式で取付けが簡単な上、保守点検が楽に行えます。
  - ・硬質塩化ビニル製ですから、衝撃に強く切断などの加工が簡単です。
  - ・ベースには取付け用ビス穴（φ6）が5穴あります。



## ボルト用保護カバー キュービクル固定用ボルトの保護



- 材 質：カバー：塩化ビニル  
インナー：ポリプロピレン
- カラー：グレー、ミルク、ダークブラウン（こげ茶）、透明
- サイズ：10・13・16型（インナー式）  
20・22・24・27・30型
- 特 長：
  - ・平座金付きダブルナットを完全収納
  - ・荷重や衝撃に強い特殊樹脂製
  - ・突出したボルトをカバーしひっかけ事故のケガを防止
  - ・複数サイズのねじ径に対応



ボルトの状態チェックが容易な透明タイプ