

配線モール固定用ピン打込み工具 ポン太郎[®]



使用方法動画



ねじでも、テープでもない 配線モールの固定に新たな革命

- 携帯に便利なクリップ付き
- 石膏ボードに打込み可能
- 撤去跡が目立たない

ポン太郎[®]

- [特長]
- 打撃部を押込むだけの簡単施工。
 - オプトモール、ニュー・エフモール0～2号などの細いモールの固定に
おすすめです。
 - 磁石内蔵で、ヘッド部分が専用ピンをしっかりキャチします。



携帯に便利な クリップ付き

胸ポケットや肩ポケットなどに差込み、
携帯しやすくなりました。



先端45°カットで 斜めもラクラク

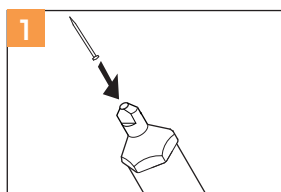
ピンの斜め打込みが可能になり、
施工性がアップしました。



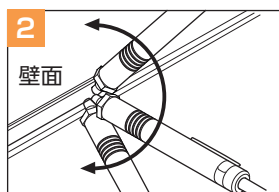
撤去跡が目立たない

細径(0.77mm)のピンのため、
撤去時の跡が小さく目立ちません。

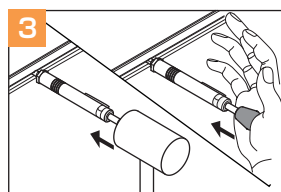
■ 使用方法



1 工具先端のピン挿入口から
付属のピンを1本差込みます。



2 モールなどの対象物に対し、
45°～135°の範囲で構えます。



3 手で押込みます。かたい壁には
ハンマーなどで打込みます。

■ 規格表

品番	梱包数 1箱
PON1	1

■ 専用固定ピン(ポン太郎用)

品番	梱包数
POK1	1袋(300本入)
POK103	1セット(300本入×3袋)

⚠ 警告

- ・必ず付属の専用ピンをご使用ください。
- ・ピンを挿入したまま振り回さないでください。ピンが飛び出し、ケガをするおそれがあります。
- ・作業時はメガネ、手袋を着用ください。
- ・分解及び改造をしないでください。
- ・携帯電話やクレジットカードを近づけるとデータ破損の原因となりますので、十分ご注意ください。

⚠ 注意

- ・天井で使用する際は、モールなどの対象物を仮固定してください。
- ・コンクリートなどのかたい箇所、石膏ボードのような脆い箇所にはご使用いただけません。目立たない場所であらかじめご確認ください。
- ・1mあたり3～5本のピンで固定してください。
- ・ピンの先端は大変鋭利なため取扱いには十分ご注意ください。
- ・必要以上の力で打込みを行いますと、モール類や壁面が破損するおそれがあります。
- ・金属ハンマーなどで強く打込むと、工具が破損するおそれがあります。

マサル工業株式会社

<https://masarukk.co.jp>

全国どこからでも
担当営業所へつながります。

サンプル、カタログのご請求は、(受付 平日 8:00～17:30 土・日・祝を除く)

 **0120-340-350**



202604