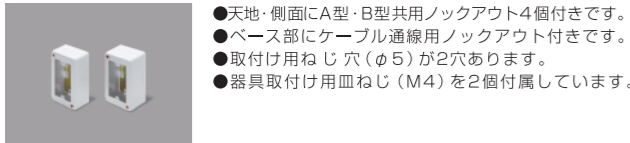


1個用スイッチボックス 浅型・深型 材質：鋼板



- 天地・側面にノックアウト4個付きです。
- ベース部にケーブル通線用ノックアウト付きです。
- 取付け用ねじ穴(φ5)が2穴あります。
- 器具取付け用皿ねじ(M4)を2個付属しています。

型式	ノックアウト	品番		梱包数 1袋	標準価格 (円)(1個)
		ホワイト	ミルクホワイト		
浅型 [㊞]	なし	ABN3112	—	1	1,180
	A・B型	AB3112	AB3113		1,180
深型 [㊞]	なし	ABN4112	—	1	1,300
	A・B型	AB4112	AB4113		1,300

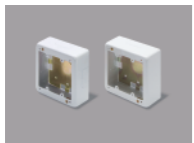
1個用スイッチボックス A型専用浅型 材質：鋼板



- 天地・側面にノックアウト4個付きです。
- ベース部にケーブル通線用ノックアウト付きです。
- 取付け用ねじ穴(φ5)が2穴あります。
- 器具取付け用皿ねじ(M4)を2個付属しています。

型式	ノックアウト	品番		梱包数 1袋	標準価格 (円)(1個)
		ホワイト	ミルクホワイト		
A型専用浅型 [㊞]	A型	A3012	A3013	1	1,180

2個用スイッチボックス 浅型・深型 材質：鋼板



- 天地・側面にノックアウト4個付きです。
- ベース部にケーブル通線用ノックアウト付きです。
- 取付け用ねじ穴(φ5)が4穴あります。
- 器具取付け用皿ねじ(M4)を4個付属しています。

型式	ノックアウト	品番		梱包数 1袋	標準価格 (円)(1個)
		ホワイト	ミルクホワイト		
浅型 [㊞]	なし	ABN3122	—	1	1,600
	A・B型	AB3122	AB3123		1,600
	B・C型	BC3122	BC3123		1,880
深型 [㊞]	なし	ABN4122	—	1	1,750
	A・B型	AB4122	AB4123		1,750

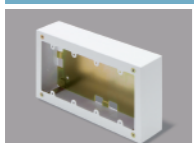
3個用スイッチボックス 浅型・深型 材質：鋼板



- 天地・側面にノックアウト4個付きです。
- ベース部にケーブル通線用ノックアウト付きです。
- 取付け用ねじ穴(φ5)が4穴あります。
- 器具取付け用皿ねじ(M4)を6個付属しています。

型式	ノックアウト	品番		梱包数 1袋	標準価格 (円)(1個)
		ホワイト	ミルクホワイト		
浅型 [㊞]	A・B型	AB5132	AB5133	1	2,370
		AB6132	AB6133		3,670

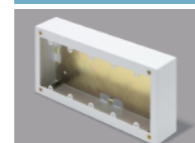
4個用スイッチボックス 深型 材質：鋼板



- 天地・側面にノックアウト4個付きです。
- 取付け用ねじ穴(φ5)が4穴あります。
- 器具取付け用皿ねじ(M4)を8個付属しています。

型式	ノックアウト	品番		梱包数 1袋	標準価格 (円)(1個)
		ホワイト	ミルクホワイト		
深型 [㊞]	A・B型	AB6142	AB6143	1	5,900

5個用スイッチボックス 深型 材質：鋼板



- 天地・側面にノックアウト4個付きです。
- 取付け用ねじ穴(φ5)が4穴あります。
- 器具取付け用皿ねじ(M4)を10個付属しています。

型式	ノックアウト	品番		梱包数 1袋	標準価格 (円)(1個)
		ホワイト	ミルクホワイト		
深型 [㊞]	A・B型	AB6152	AB6153	1	7,350

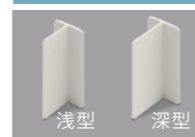
スイッチボックス用フタ 材質：鋼板



- スイッチボックスの化粧カバーに使用します。
- 取付け用ねじ穴(M4)を1個用は2個、2個用は4個付属しています。

型式	品番	梱包数 1袋	標準価格 (円)(1個)
1個用	AB12	1	395
2個用	BC22		475

スイッチボックスセパレータ(樹脂製品) 材質：塩化ビニル



- スイッチボックス内の配線仕分けに使用します。
- 取付け用の両面テープ付きです。

型式	品番	梱包数 1袋	標準価格 (円)(1個)
浅型	ABS33	2	540
深型	ABS43		540

アースバー 材質：鋼板



- メタルモールの接地(アース)に使用します。
- 薄鋼製ですから切断・穴あけ・曲げ加工などが簡単です。
- 長さ：1.2m、厚さ：0.3mm、幅12mm

【ご注意】
接地に関しては、金属線び工事 第179条 3-2をご参照ください。

品番	梱包数1袋	標準価格(円)(1個)
AB1	1	570

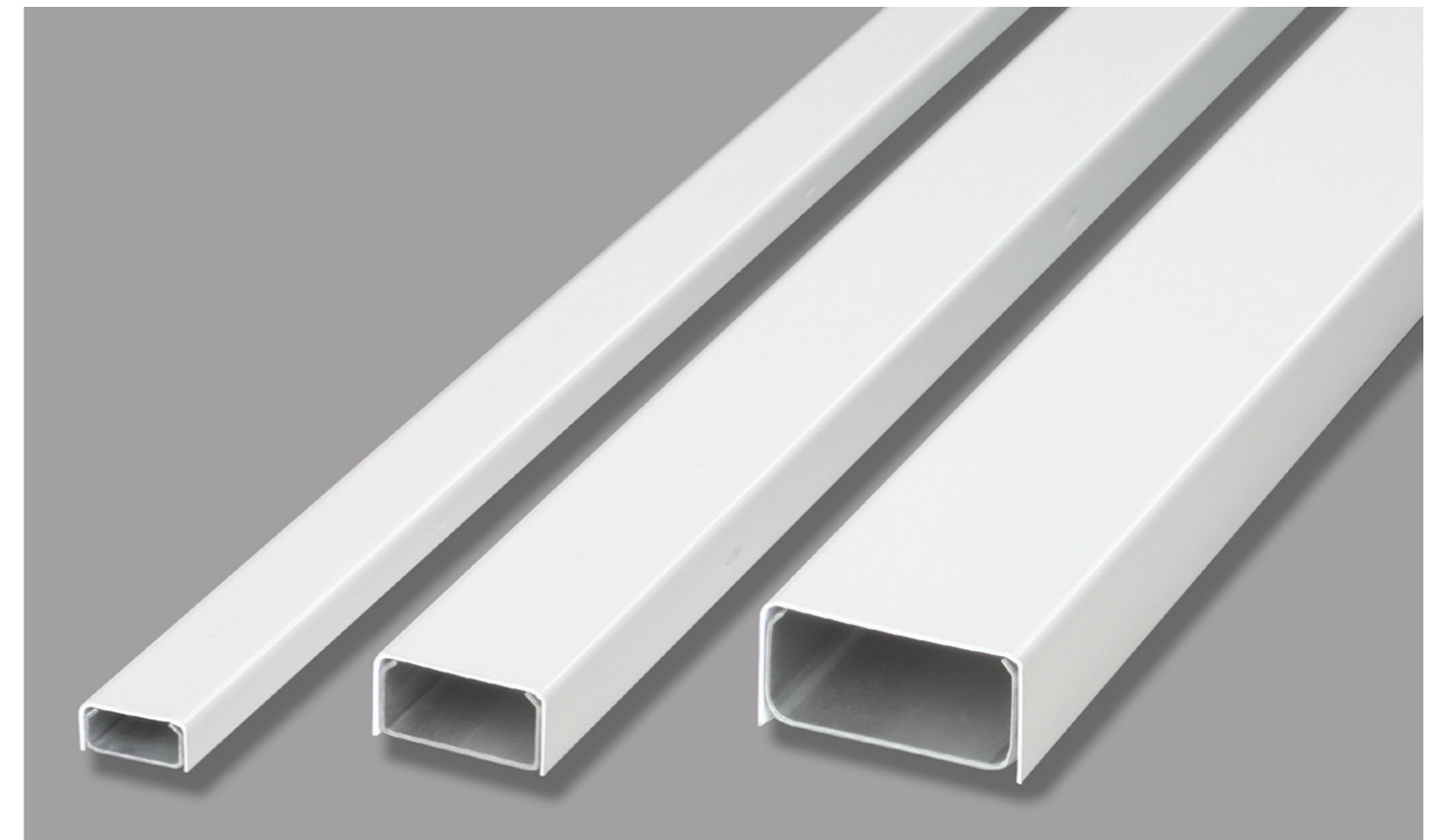
メタルモール用補修塗料



- メタルモール及び付属品の塗装補修に使用します。
- キャップに刷毛がついています。
- ホワイト：アクリル樹脂系
ミルクホワイト：メラミンアルキド樹脂系
- 容量：20ml

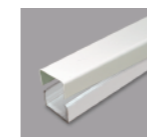
【ご注意】
可燃性です。「注意事項」をよく読んでご使用ください。

品番		梱包数	標準価格 (円)(1個)
ホワイト	ミルクホワイト		
HS2	HS3	1	2,280

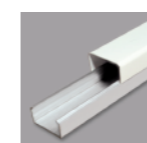


オフィス・学校・病院など、人の集まるパブリックスペースの重要配線を堅牢にカバー

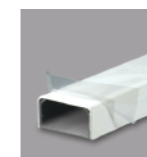
メタルモール



ベース上部を内側に曲げてありますので、キャップのはめ込みをスムーズに行えます。

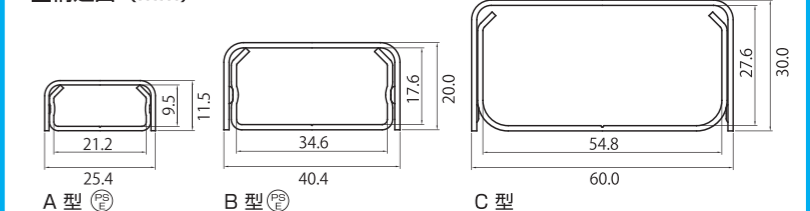


キャップの固定突起で、ベースのどの位置にも、かん合できる構造です。



搬入時や施工時のキズ・汚れ防止のために、キャップには保護フィルムを貼ってあります。

■構造図(mm)

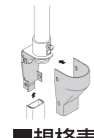
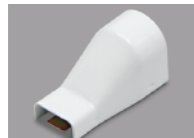


■規格表(全長：1.8m、2m)

型式	長さ(m)	品番		梱包数 1箱	標準価格 (円)(1本)
		ホワイト	ミルクホワイト		
A型	1.8	S1182	S1183	10	1,790
	2	S1202	S1203		1,980
B型	1.8	S2182	S2183	5	3,850
	2	S2202	S2203		4,250
C型	1.8	S3182	S3183	3	5,700
	2	S3202	S3203		6,250



接続コンビネーションコネクタ 材質：銅板



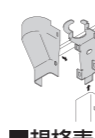
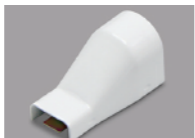
ベースを電線管に接続し、モールを突当てます。上からキャップをはめ込みます。

■規格表

型式	品番		梱包数 1箱	標準価格 (円)(1個)
	ホワイト	ミルキーホワイト		
A型	A1212	A1213	10	500
B型	B2212	B2213	10	820

- モールと電線管類の接続に使用します。
- モールとアウトレットボックスの接続に使用します。
- ベースにスリットがあるので、ケーブルの引き通しが簡単です。
- 取付け用ねじ穴(φ5×8長穴)が1穴あります。

引出コンビネーションコネクタ 材質：銅板



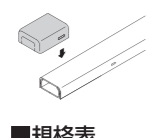
ベースにモールを突当て、キャップをはめ込みます。

■規格表

型式	品番		梱包数 1箱	標準価格 (円)(1個)
	ホワイト	ミルキーホワイト		
A型	A1072	A1073	10	500
B型	B2072	B2073	10	820

- 天井からの電線引出しや、モールとアウトレットボックスの接続に使用します。
- 見切り線用のロック付きです。
- ベースにスリットがあるので、ケーブルの引き通しが簡単です。
- 取付け用ねじ穴(φ5×8長穴)が1穴あります。

角型エンド 材質：銅板



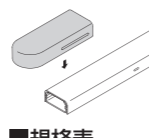
モールの上からはめ込みます。

■規格表

型式	品番		梱包数 1箱	標準価格 (円)(1個)
	ホワイト	ミルキーホワイト		
A型	A1202	A1203	60	295

- モール末端の閉塞に使用します。
- 壁面貫通穴の塞ぎにも利用できます。
- ケーブル引き通し用のロック付きです。

エンドキャップ 材質：銅板



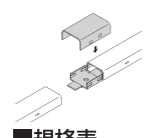
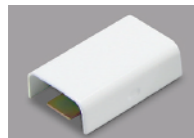
モールの上からはめ込みます。

■規格表

型式	品番		梱包数 1箱	標準価格 (円)(1個)
	ホワイト	ミルキーホワイト		
A型	A1192	A1193	10	265
B型	B2192	B2193		535

- モール末端の閉塞に使用します。
- 壁面貫通穴の塞ぎにも利用できます。
- 取付けはワンタッチです。

ジョイントカップリング 材質：銅板



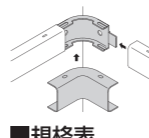
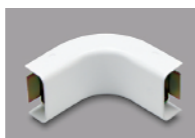
ベースにモールを突当て、キャップをはめ込みます。

■規格表

型式	品番		梱包数 1箱	標準価格 (円)(1個)
	ホワイト	ミルキーホワイト		
A型	A1012	A1013	60	135
B型	B2012	B2013	20	235
C型	C3012	C3013	10	460

- 直線接続に使用します。
- 取付けねじ穴が1穴あります。(A型・B型はφ5.8長穴、C型はφ5)

インターナルエルボ 材質：銅板



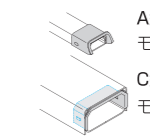
ベースにモールを突当て、キャップをはめ込みます。

■規格表

型式	品番		梱包数 1箱	標準価格 (円)(1個)
	ホワイト	ミルキーホワイト		
A型	A1042	A1043	30	235
B型	B2042	B2043	4	540
C型	C3042	C3043	2	1,790

- 直線接続に使用します。
- 取付けねじ穴(φ5×8)が2穴あります。(C型はφ5が2穴あります。)

ブッシング 材質：銅板



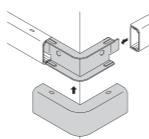
A型・B型
モールの上からはめ込みます。
C型
モールの内側にはめ込みます。

■規格表

型式	品番			梱包数 1箱	標準価格 (円)(1個)
	ホワイト	ミルキーホワイト	—		
A型	A1022	A1023	—	80	98
B型	B2022	B2023	—	30	145
C型	—	—	C302	—	235

- 電線の損傷防止として、メタルモールとボックスの接続部に使用します。

エクスターナルエルボ 材質：銅板



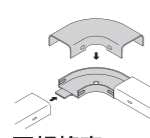
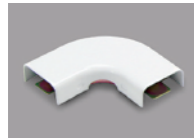
ベースにモールを突当て、キャップをはめ込みます。

■規格表

型式	品番		梱包数 1箱	標準価格 (円)(1個)
	ホワイト	ミルキーホワイト		
A型	A1052	A1053	20	235
B型	B2052	B2053	4	680
C型	C3052	C3053	2	1,790

- 外曲りの直角接続に使用します。
- 取付けねじ穴(φ5×8)が2穴あります。(C型はφ5が2穴あります。)

フラットエルボ 材質：銅板



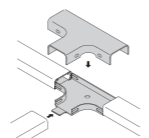
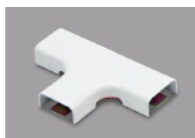
ベースにモールを突当て、キャップをはめ込みます。

■規格表

型式	品番		梱包数 1箱	標準価格 (円)(1個)
	ホワイト	ミルキーホワイト		
A型	A1032	A1033	20	270
B型	B2032	B2033	6	620
C型	C3032	C3033	4	1,840

- 平面での直角接続に使用します。
- 取付け用ねじ穴(φ5)が1穴あります。(A型・B型はφ5×8長穴も2穴あります。)

ティール 材質：銅板



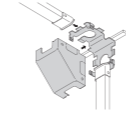
ベースにモールを突当て、キャップをはめ込みます。

■規格表

型式	品番		梱包数 1箱	標準価格 (円)(1個)
	ホワイト	ミルキーホワイト		
A型	A1062	A1063	10	325
B型	B2062	B2063	4	840

- 電線のT字分岐配線に使用します。
- 取付け用ねじ穴(φ5×8長穴)が2穴あります。

コーナーボックス 材質：銅板



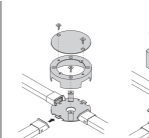
ベースにモールを突当てます。キャップのノックアウトを加工し、ベースにはめ込みます。

- 天井際の電線引出しや、電線の分岐配線に使用します。
- 見切り線用のスリットがあるので、電線の引通しが容易です。
- 取付け用ねじ穴(φ5)が4穴あります。

■規格表

型式	品番		梱包数 1箱	標準価格 (円)(1個)
	ホワイト	ミルキーホワイト		
A型	A1082	A1083	4	940
B小型	BS2082	BS2083	1	1,220
B型	B2082	B2083		1,430
C型	C3082	C3083	—	2,280

ジャンクションボックス 材質：銅板



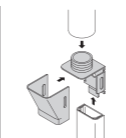
ベースにモールを突当てます。キャップのノックアウトを加工し、ベースにはめ込みます。電線を接続した後にフタを取付けます。

- 電線の分岐配線に使用します。
- A型、B丸型には、感知器類が取り付けられます。
- 取付け用ねじ穴(φ5)が4穴あります。(A型、B型、C型はφ5×7長穴もあります。)

■規格表

型式	品番		梱包数 1箱	標準価格 (円)(1個)
	ホワイト	ミルキーホワイト		
A型	A1092	A1093	4	920
B丸型	AB2092	AB2093		1,600
B型	B2092	B2093	1	1,930
C型	C3092	C303		2,090

ストレートボックスコネクタ 材質：銅板



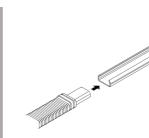
ベースを電線管に接続し、モールを突当てます。上からキャップをはめ込みます。

- モールとボックス類ねじの閉塞に使用します。
- おねじは薄鋼電線管(A型:19、B型:31)用です。
- 取付け用ねじ穴(φ5×8)が1穴あります。

■規格表

型式	品番		梱包数 1箱	標準価格 (円)(1個)
	ホワイト	ミルキーホワイト		
A型	A1132	A1133	10	445
B型	B2132	B2133	4	640

フレキシジョイント(樹脂製品) 材質：EVA



モールにコネクタ一部を差込みます。

- 段差の乗り越えや大曲りの接続に使用します。

■規格表

型式	品番		梱包数 1箱	標準価格 (円)(1個)
	ホワイト	ミルキーホワイト		
A型	A1142	A1143	20	560
B型	B2142	B2143	10	950

ジョイントカップリング後付け型 材質：銅板



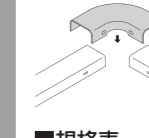
モールの上からはめ込みます。

- 直接接続に使用します。
- 取付けはワンタッチです。

■規格表

型式	品番		梱包数 1箱	標準価格 (円)(1個)
	ホワイト	ミルキーホワイト		
A型	A10112	A10113	60	88
B型	B20112	B20113	20	165
C型	C30112	—	10	325

フラットエルボ後付け型 材質：銅板



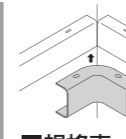
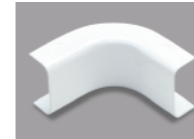
モールの上からはめ込みます。

- 平面での直線接続に使用します。
- 取付けはワンタッチです。

■規格表

型式	品番		梱包数 1箱	標準価格 (円)(1個)
	ホワイト	ミルキーホワイト		
A型	A10312	A10313	20	190
B型	B20312	B20313	6	425

インターナルエルボ後付け型 材質：銅板



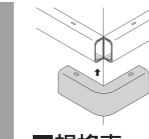
モールの上からはめ込みます。

- 内曲りの直角接続に使用します。
- 取付けはワンタッチです。

■規格表

型式	品番		梱包数 1箱	標準価格 (円)(1個)
	ホワイト	ミルキーホワイト		
A型	A10412	A10413	30	165
B型	B20412	B20413	4	375
C型	C30412	—	2	1,300

エクスターナルエルボ後付け型 材質：銅板



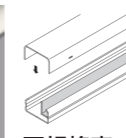
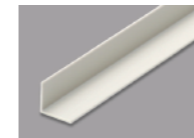
モールの上からはめ込みます。

- 外曲りの直角接続に使用します。
- 取付けはワンタッチです。

■規格表

型式	品番		梱包数 1箱	標準価格 (円)(1個)
	ホワイト	ミルキーホワイト		
A型	A10512	A10513	20	190
B型	B20512	B20513	4	470
C型	C30512	—	2	1,300

パーテーション(樹脂製品) 材質：塩化ビニル



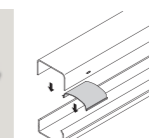
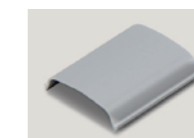
両面テープで貼付けます。

- メタルモール内の電線仕分けに使用します。
- C型はMDP13(エムケーダクト1号パーテーション 全長2m)をご使用ください。

■規格表

型式	品番		梱包数 1箱	標準価格 (円)(1個)
	ホワイト	ミルキーホワイト		
B型	BP103	—	50	395

ケーブルパッチン(樹脂製品) 材質：塩化ビニル



モールのベースにはめ込みます。

- メタルモールに入線する際の電線の飛び出しや、落下防止に使用します。

■規格表

型式	品番		梱包数 1箱	標準価格 (円)(1個)
	グレー	—		
A型	A1151	—	100	38
B型	B2151	—	50	38