

# カタログの見方

## 材質表記について

材質表記についての詳細は巻頭15をご覧ください。

## 品番について

種類・仕様をご確認の上、ご注文ください。

## サイズについて

構造図と合わせて、サイズをご確認ください。

## 梱包数について

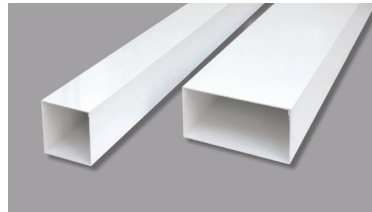
本体は1箱単位の数量を表記しております。付属品は別途お問い合わせください。

## 運賃について

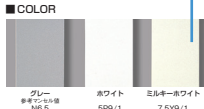
記載の標準価格には運賃等は含まれておりません。

## エルダクト

幅広い用途の「大型ダクト」です。



材質：塩化ビニル

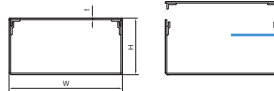


工場や大規模オフィスなどの大量配線を、線種別に合理的な形で整理できる大型ダクトです。

- ケーブル配線だけでなく、各種配管の化粧カバーとしてもご利用いただけます。
- カバーとベースは着脱が簡単なはめ込み式で取付けが簡単で、保守点検がラクに行えます。

- ※本商品は全て受注生産加工品です。
- ※標準品以外のサイズ指定オーダーも承ります。

【ご注意】  
温度変化が大きい場所に敷設する場合、温度差によって伸縮する場合があります。  
施工時にはその点を十分考慮し、施工してください。



## カラーについて

商品の色は、印刷の関係上実物とは異なる場合がありますのでマンセル値をご参照ください。

## 構造図について

サイズの違いにより、形状が異なる場合がございますのでご注意ください。規格表や巻末の原寸大断面図でご確認ください。

## 価格について

商品1個あたりの標準価格を記載しております。なお、標準価格には消費税は含まれておりません。

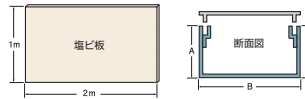
## 納期区分について

「カタログのご利用にあたって」のカタログ掲載記号の見方をご覧ください。

■規格表 (全長 2m)

型 式	品 番			サイズ (mm)			梱包数 1箱	納期 区分	標準価格 (円) (1本)
	グレー	ホワイト	ミルキーホワイト	W	H	t			
2020型	LD231	LD232	LD233	200.0	200.0	4.0	1	①	38,400
2510型	LD221	LD222	LD223	250.0	100.0	4.0			36,000
3010型	LD321	LD322	LD323	300.0	100.0	4.0			37,800
3015型	LD331	LD332	LD333	300.0	150.0	4.0			40,800
3020型	LD341	LD342	LD343	300.0	200.0	4.0			44,400
3030型	LD351	LD352	LD353	300.0	300.0	5.0			69,600
4020型	LD421	LD422	LD423	400.0	200.0	5.0			69,600
4030型	LD431	LD432	LD433	400.0	300.0	5.0			72,000

## サイズ指定オーダー



A+B+Cの合計が1mまで、長さは2m以内  
又は  
A+B+Cの合計が2mまで、長さは1m以内  
の条件によりご注文通りに加工致します。

※製作には、長さ(B)100mm、高さ(A,C)60mmは最低必要となります。

納期・お見積もり等はお問い合わせください。

カラーはグレー、ホワイト、ミルキーホワイトの3種類  
厚さは4mm、5mmの2種類

## 色番号・記号表

商品の品番の末尾一桁（木目・半透明色は二桁）は色を表します。下表をご参照ください。

色番号	色
1	グレー
2	ホワイト
3	ミルキーホワイト
5	クリーム
6	ブラウン
7	ベージュ
	ライトベージュ (フリーコンセントシリーズ)
8	ラクダ (ケーサー)
	シトロングレー (ワイヤプロテクタ)
9	チョコ

色番号	色
W	ブラック
S	シルバー
56	ツガ
68	シタン (ニュー・エフモール、ガードマンⅡ)
	木目 (ケーサー)
76	ケヤキ
T	透明
HT	半透明
Y	黄色 (安全色)・イエロー
O	オレンジ

※同じ色番号でも多少色合いが異なるため、各商品のマンセル値をご参照ください。

## ❗ 弊社商品を安全にご利用頂く為に必ずお読みください。

弊社では品質管理を徹底するのはもちろん、チェックにも万全を期しておりますが、商品をより安全に正しくご使用頂く為にここで説明する事項を必ずお読みください。

- 取扱説明書や施工説明書があるものは、ご使用の際に必ずお読みください。
- 注意事項は、通常の取扱いを対象にしたものであり、特殊な取扱いをされる場合は用途・用法に適した安全対策を実施の上ご使用ください。

### (1) 配線カバー商品の選定に関して

- ・ 収納物の仕様、内容積を考慮し、各種アイテム・各サイズをご用意しております。目的、法令に適合した商品をお選びください。

### (2) 使用環境に関する注意

- ・ 屋外用途以外のものを屋外に施工されますと、変色・劣化などの原因になりますので避けてください。
- ・ 熱源付近でのご利用は、変形・劣化などの原因になりますので避けてください。
- ・ 常時、水、薬品に接するような環境での使用は避けてください。

### (3) 保管・運搬時に関する注意

- ・ 合成樹脂商品は、夏場の炎天下または高温の車内などに放置しないでください。変質や変形するおそれがあります。
- ・ 商品は、立て掛ける等不安定な置き方をしないでください。倒れるおそれがあり危険です。また、長時間放置されますと変形するおそれがあります。
- ・ 保管には直射日光にあたる場所・水分に接する場所は避けてください。
- ・ 合成樹脂商品は角部が傷付きやすくなっております。角が接触するような保管は損傷の原因になりますので避けてください。

### (4) 施工時・作業時の注意

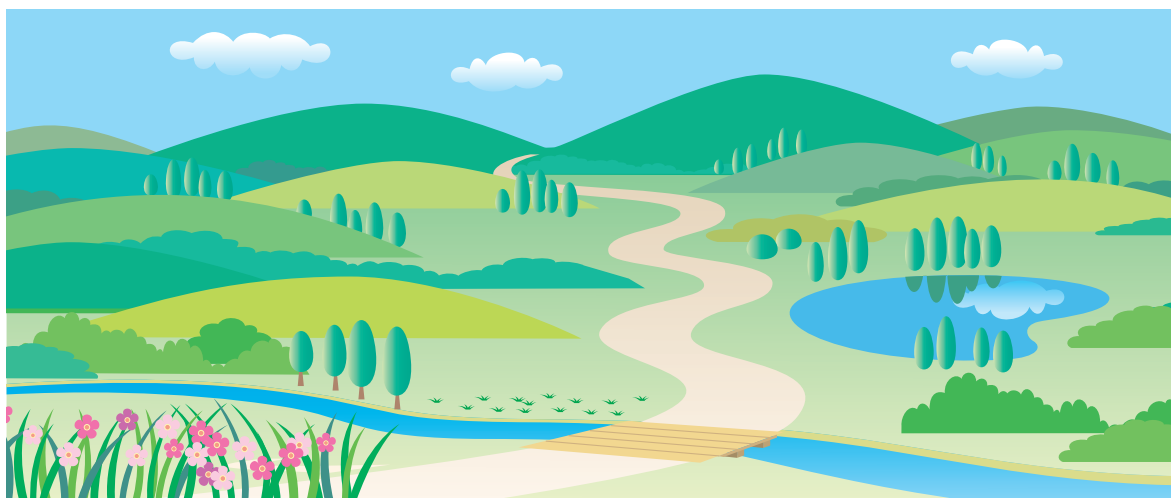
- ・ 商品は荷重や衝撃により破損することがありますので、上に乗る、叩く等局部荷重、衝撃がかかるような施工は避けてください。
- ・ 冬季のご使用にあたっては、温度・湿度の調整された室内に24時間以上置いてから使用してください。低温状態のまま切断等の加工を行いますと、割れるおそれがあります。
- ・ 商品にねじり、曲げ等無理な力をかけた状態で施工しないでください。
- ・ 強風下での施工は風にあおられやすいので注意してください。
- ・ モール、ダクト等2点以上の組み合わせ品がある商品は、しっかりと組み合わせ固定した状態で施工を完了してください。
- ・ 合成樹脂商品を鋸で切断する際は粉塵が発生しますので、防塵マスク・防護メガネ等の使用をお願いします。

### (5) 廃棄時の注意

- ・ 合成樹脂商品は廃プラスチック類として、「廃棄物の処理及び清掃に関する法律」に基づき許可を受けた業者で適正な処分を行ってください。
- ・ 切断面に鋭利なバリが発生することがありますので、保護手袋を着用してください。

※上記内容は現時点の資料、試験データに基づいて作成しており、新しい知見により予告なく改訂されることがあります。

# マサルの環境活動



## ■ 品質と環境への取り組み

マサル工業はISO9001 認証取得により、開発から製造、物流に至るまで、品質第一をもって製品とサービスを提供し、環境負荷の少ない製品づくりに取り組んでおります。

## ■ RoHS指令への対応について

本カタログ掲載商品は関連用品の一部を除きRoHS指令に対応しております。

※RoHS : Restriction of Hazardous Substances (危険物質に関する制限)

### ■ RoHS指令について

RoHS指令とは、EU (欧州連合) が制定した「電気・電子機器における特定有害物質の使用制限」のことです。

規制対象は10物質あり、それぞれ定められた最大許容濃度を超える量を含む製品は、EU域内で製造・販売できません。

### ■ RoHS指令における規制対象10物質

物質名		最大許容濃度(閾値)
1	カドミウム (Cd)	0.01wt%(100ppm)
2	鉛 (Pb)	0.1wt%(1,000ppm)
3	水銀 (Hg)	
4	六価クロム (Cr6+)	
5	ポリ臭化ビフェニル (PBB)	
6	ポリ臭化ジフェニルエーテル (PBDE)	
7	フタル酸ジ-2-エチルヘキシル (DEHP)	
8	フタル酸ブチルベンジル (BBP)	
9	フタル酸ジ-n-ブチル (DBP)	
10	フタル酸ジイソブチル (DIBP)	

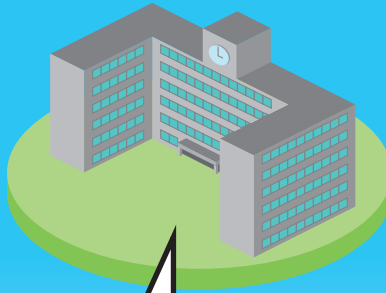
# 使用場所から探す

街のどこかに・・・暮らしのどこかに・・・



**オフィス**

**A B E G L M**



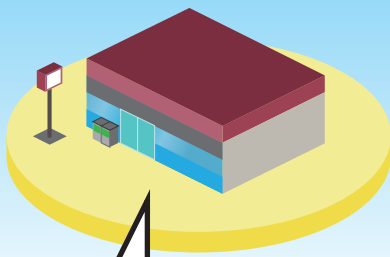
**学校**

**E F H L M**



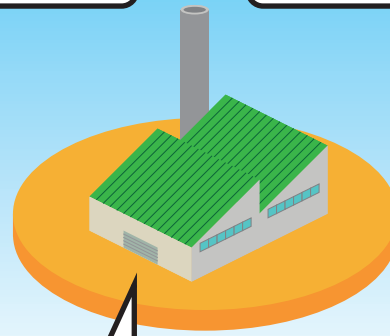
**一般住宅**

**A B C I M**



**店舗**

**A E G H I L N**

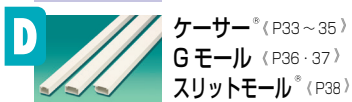
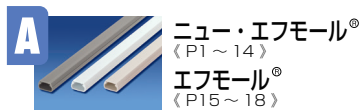


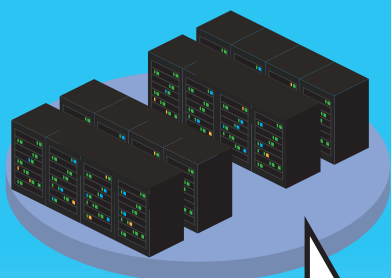
**工場**

**A E F G H J L N**

## 壁面用

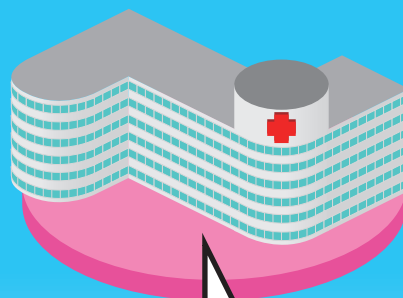
## 床用





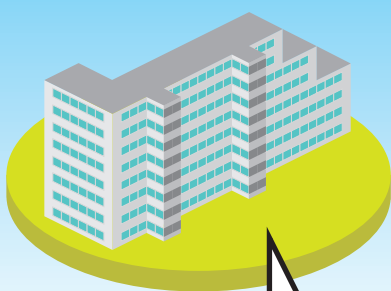
## データセンター

**K N**



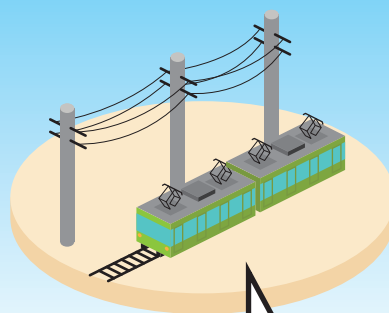
## 病院

**E F H L M**



## 集合住宅

**A B C D E**



## 屋外

**C I L O**

## データセンター用

**K**



オープンダクト  
〈P115~122〉

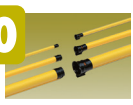
## 屋外線路用品

**O**



PE支線ガード  
〈P152〉  
電柱支線の安全標識。  
接触の衝撃を緩和します。

**O**



ケーブル標識・防護カバー  
〈P153〉  
電柱間の架空ケーブルの標識と防護。

**O**



オプトケーブルカバー  
〈P154〉  
らせん状ハンガーの標識と防護。

**O**



自在バンド用保護カバー  
〈P156〉  
電柱の自在バンド用保安用品。

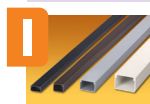
## 屋外・屋内兼用

**C**



屋外用オプトモール® 3号  
〈P27~32〉

**I**



屋外用EMケータクト®  
〈P99~108〉

**L**



軟質プロテクタ  
〈P131〉

**O**



SZスリーブ  
〈P157〉

**O**



スパイラルスリーブ  
〈P157〉

**O**



ボルト用保護カバー  
〈P158〉

A

B

C

D

E

F

G

H

I

J

K

L

M

N

O

P

Z

# 施工現場のニーズに対応 用途・目的に応じて使い分けできます



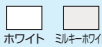

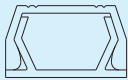
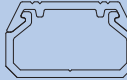
施工現場によって求めるニーズは様々。マサル工業製品は用途・目的に応じ使い分けが可能です。使用場所に合わせた製品をサイズ感、色、付属品の種類など様々な観点からお選びいただけます。

一般住宅・集合住宅などの住居  
オフィス・店舗などの商業施設  
壁面用の配線（化粧）カバー

施工例)  
・公営住宅や事務所等の電源増設や  
情報化工事  
・一般家庭の情報ケーブル引込み工事

配線カバーの  
元祖

取付けカンタン  
施工性抜群


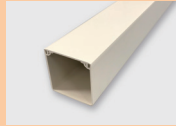
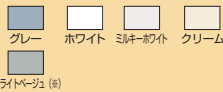
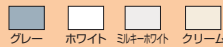
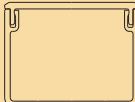

品 種	エフモール®  P15	ニュー・エフモール®  P2
サイズ	5 種	5 種
カラー	 ホワイト ミルキーホワイト	
付属品	5 種	18 種
材 質	本体 : 塩化ビニル 付属品 : ASA	本体 : 塩化ビニル 付属品 : ASA 難燃 ABS ポリエチレン
長 さ	1m	1m / 2m
構 造		
特 長	・ベース全体をカバーが 覆う構造	・ケーブルの収容力が高い ・付属品はワンタッチ 取付け
用 途	電源線（IV 線を除く）、通信線の収納、保護	

工場・データセンターなど  
重要ケーブルの多い施設  
大量の配線収容

施工例)  
・幹線の収容 ・制御盤配線工事  
・電源配線工事  
・機械周りの配線保護

しっかり収容

施工後の  
メンテナンスが簡単

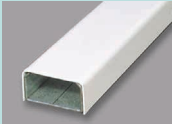

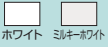
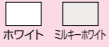

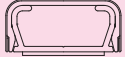
品 種	エムケーダクト®  P64	エムケーダクト® イージーフィッティング  P66
サイズ	21 種	6 種
カラー	 グレー ホワイト ミルキーホワイト クリーム ライトベージュ (R)	 グレー ホワイト ミルキーホワイト クリーム
付属品	29 種	22 種
材 質	本体 : 塩化ビニル 付属品 : ASA 塩化ビニル ポリエチレン 難燃 ABS	本体 : 塩化ビニル 付属品 : ASA 塩化ビニル ポリエチレン 難燃 ABS
長 さ	50cm / 1m / 2m	2m
構 造		
特 長	・衝撃に強く、カバーが しっかりかん合する構造	・カバーの着脱が簡単 ・配線時にケーブルが 飛び出しにくい形状
用 途	大量の配線を収納、防護	

官公庁・学校・病院などの  
公共施設  
金属製で重要配線を堅牢にカバー

- 施工例)
- ・人の集まるパブリックスペースの配線保護
  - ・電源配線工事
  - ・施設内のLAN工事

配線を  
しっかり防護

取付けカンタン  
施工性抜群



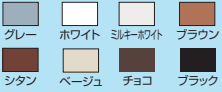



品 種	<p>メタルモール</p>  <p>P50</p>	<p>メタルエフモール®</p>  <p>P40</p>
サイズ	3 種	3 種
カラー	 <p>ホワイト ミルキーホワイト</p>	 <p>ホワイト ミルキーホワイト</p>
付属品	30 種	9 種
材 質	<p>本体 : 塗装めっき鋼板 めっき鋼板 付属品: 鋼板 塩化ビニル EVA</p>	<p>本体 : 塗装めっき鋼板 塩化ビニル 付属品: 鋼板 ASA ポリエチレン</p>
長 さ	1.8m / 2m	1m / 1.8m / 2m
構 造		
特 長	<ul style="list-style-type: none"> <li>・一部付属品を除きオール金属で堅牢</li> <li>・電気用品安全法対象品</li> </ul>	<ul style="list-style-type: none"> <li>・本体は金属+樹脂のハイブリッド構造で加工しやすい</li> <li>・付属品はワンタッチ取付け</li> </ul>
用 途	電源線、通信線の収納、防護	

店舗・百貨店などの商業施設  
アミューズメント施設  
床用の配線

- 施工例)
- ・店舗などの通路を横断する配線の保護
  - ・アミューズメント施設の機械周りの配線保護
  - ・オフィスの床配線の保護

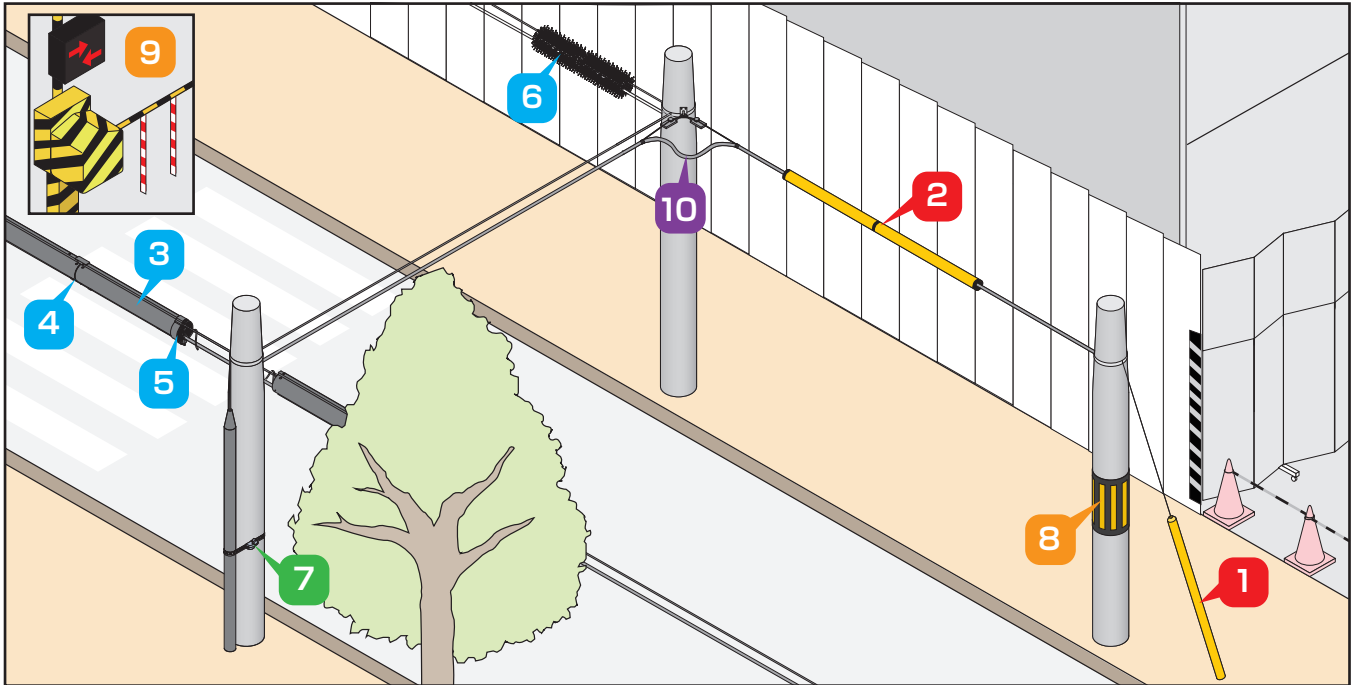
しっかり保護

手軽に設置  
撤去も簡単

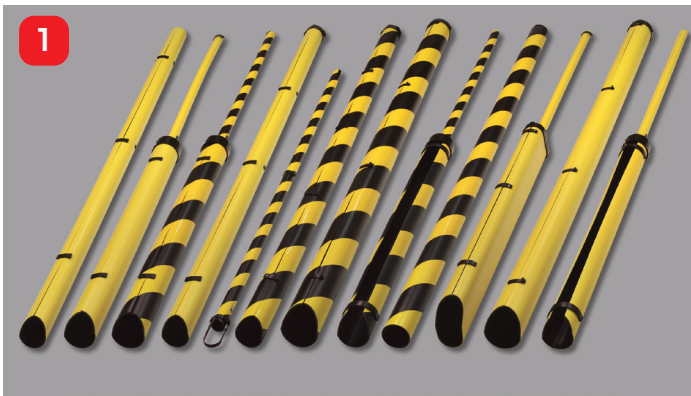
品 種	<p>ガードマンII R型</p>  <p>P124</p>	<p>軟質プロテクタ</p>  <p>P131</p>
サイズ	8 種	2 種
カラー	 <p>グレー ホワイト ミルキーホワイト ブラウン シタン ベージュ チョコ ブラック</p>	 <p>黒 黄色</p>
付属品	8 種	なし
材 質	<p>本体 : 塩化ビニル 付属品: ABS 鋼板 塩化ビニル</p>	軟質塩化ビニル
長 さ	1m / 2m	1m / 5m
構 造		
特 長	<ul style="list-style-type: none"> <li>・配線時にケーブルが飛び出しにくい形状</li> </ul>	<ul style="list-style-type: none"> <li>・屋外・屋内選ばず設置可能</li> </ul>
用 途	床面を横断する配線の保護	

# 架空ケーブルの防護や安全標識など公衆災害防止 街のどこかにマサルの屋外線路用品

情報化社会の最新ネットワークを支える電線・ケーブルの品質を保ち、同時に接触によるケガなどから身を守る安心・安全を提供します。



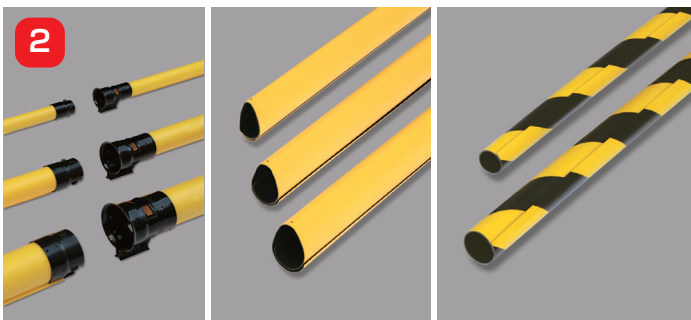
## ■支線との接触緩衝材



### PE 支線ガード (P152)

電柱の支線に取付け、通行人、車両への注意喚起および接触時の緩衝材となる保護カバー

## ■架空ケーブル防護部材



### ケーブル標識・防護カバー (P153)

架空通信ケーブルと架空電力線の接近する箇所のケーブル防護、支障物との接触を防止する防護カバー

ジョイントタイプ    オーバーラップタイプ 丸型ケーブル用    オーバーラップタイプ SSケーブル用



## ■らせん状ハンガー用部材



3

### オプトケーブルカバー (P154)

らせん状ハンガー用ケーブルカバー



4

### 下部連結留具 (P154)

ケーブルカバーの連結用留具

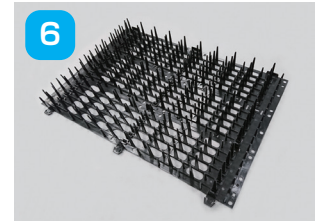
## ■鳥獣害対策部材



5

### 鳥獣侵入防止キャップ (P154)

ケーブルカバー内への小動物の侵入防止



6

### ザ・鳥獣害対策 トゲつきシート (P155)

大小のトゲで鳥を寄せ付けない筒状でも使用可能なシート

## ■引上管用部材



7

### 自在バンド用 保護カバー (P156)

自在バンドのボルト部に取付け  
接触衝撃を緩和

## ■反射部材



8

### 電柱標識板 (P156)

貼紙防止するために表面が突起形状の  
反射シート付き標識板



9

### キラベルト® (P156)

踏切遮断桿用反射シート付き  
標識

## ■通信用電線防護部材



10

### 4mm 電線防護カバー (P157)

通信用電線の防護カバー



### SZ スリーブ (P157)

通信用電線の防護カバー  
SZ 構造でケーブルへの取付け・  
分岐が容易



### スパイラルスリーブ (P157)

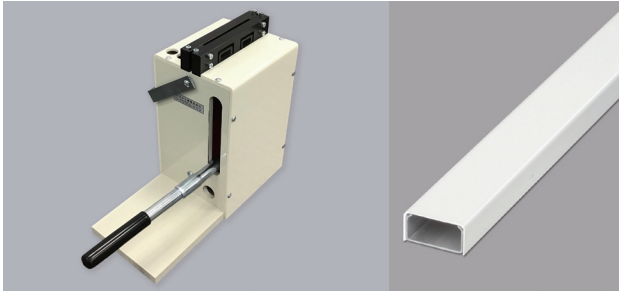
通信用電線の防護カバー  
らせん構造でケーブルへの取付けが  
容易

詳しくはP151～158をご参照ください

# 使いやすさを重視！ 各種配線カバーに対応したプロツール

メタルモールA型・B型専用切断工具

## メタルモール切断機 (P145)

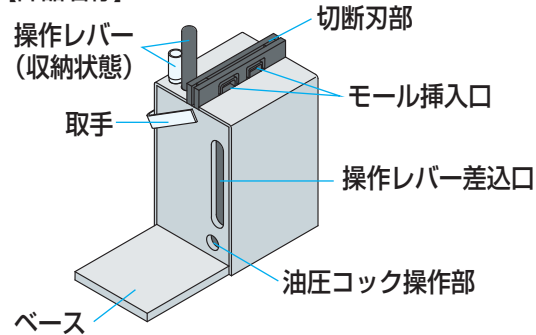


電源不要・火花・騒音が出ない！

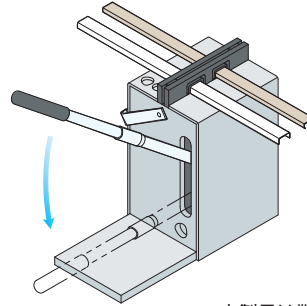
### 【特長】

- ①油圧手動式でラクに切断できます
- ②キャップとベースを同時に切断
- ③バリが出にくく切断面がキレイ

### 【部品名称】



### 【使用方法】

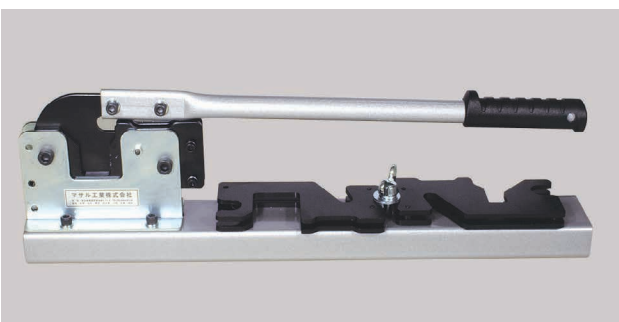


- ①メタルモールのキャップとベースをモールド挿入口へ入れる
- ②操作レバーを組立て、油圧コック操作部に入れ、コックが閉まっているかを確認
- ③操作レバーを操作レバー差込口に入れ、ベースを足で押さえながら、レバーを上下させると切断できます

※本製品は弊社メタルモール専用切断工具です。それ以外の製品には使用しないでください。

メタルエフモール<sup>®</sup>カバー部専用切断工具

## メタルエフモール<sup>®</sup>カッター (P144)

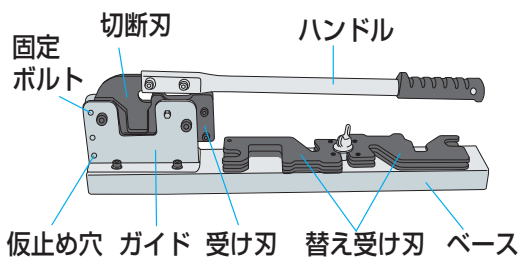


1台でS型、A型、B型の  
全サイズが切断可能！

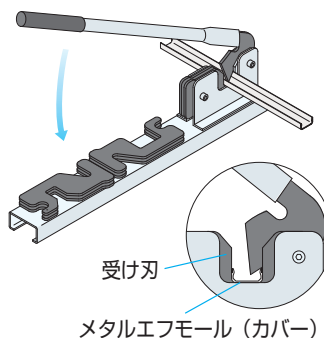
### 【特長】

- ①手動式でラクに切断できます
- ②火花・騒音が出ません
- ③バリが出にくく切断面がキレイ

### 【部品名称】




### 【使用方法】



- ①固定ボルトを外し、仮止め穴に止める
- ②ハンドルを持ち上げて開く
- ③カバーの開口部を上にし、受け刃におく
- ④ハンドルを下げると切断できます

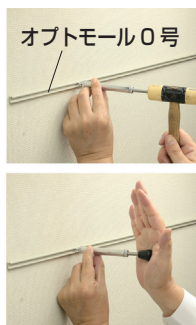
## ■切断可能配線カバー早見表

工 具				
配線カバー	ワイプロ切断鋏 (P144)	ラチェットカッター® (P145)	モールカッター (P144)	ガードマンカッター (P145)
ニュー・エフモール	2号まで	4号まで	4号まで	4号まで
ガードマンⅡR型			3号まで	6号まで ※45°切断は4号まで
ワイプロテクタ	4号まで	5号まで ※45°切断は4号まで	7号まで	7号まで
エムケーダクト				2号まで
備考		・ラチェット方式 ・アタッチメント付 ・パイプ切断可能	・ラチェット方式 ・ストッパー付	・ラチェット方式 ・ストッパー付

※ケーブル等金属の切断はしないでください

## 配線モール固定用ピン打ち工具

# ポン太郎® (P146)



打撃部を押し込むだけの簡単施工！  
専用固定ピン付き

### 【特長】

- ①配線カバー撤去後の跡が目立ちません
- ②磁石を内蔵しており、ヘッド部分が専用ピンをしっかりキャッチ
- ③オプトモール、ニュー・エフモール0～2号など細いモールの固定に最適

詳しくはP144～146をご参照ください

# 様々な特注製品に対応 既存商品の仕様変更や、オリジナル製品などの製作相談承ります

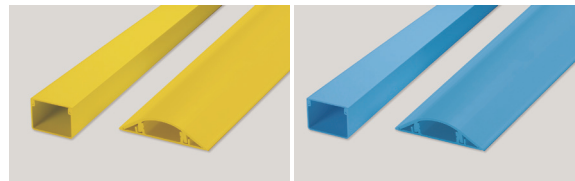
## 特注製品事例



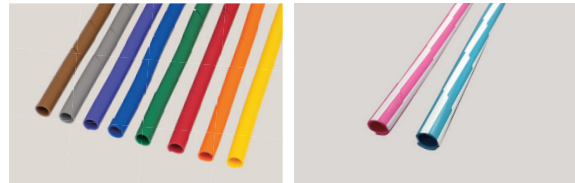
●LEDテープライト用保護カバー

### オリジナル製品

配線カバーの設計・成形技術を活かした製品。ライトの光をやわらげます。



●エムケーダクト特注色、ガードマンⅡ特注色



●スパイラルスリーブ特注色

### オリジナルカラーに変更

各種配線モール、ダクト、スパイラルスリーブなど、既存商品をご希望の色に変更が可能です。



●蓄光素材スパイラルスリーブ



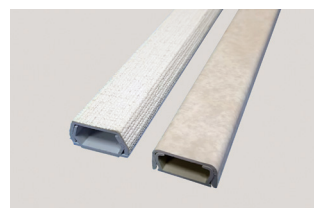
●反射テープ付きスパイラルスリーブ



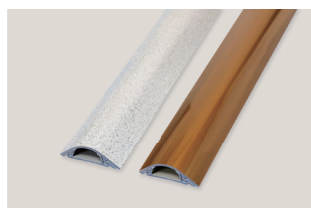
●蛍光色軟質素材の配線カバー

### 蓄光素材、反射素材、蛍光素材を使用し安全性を向上

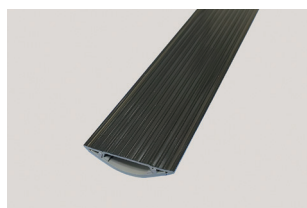
暗所でケーブルを認識しやすくするために蓄光材を使い成形した製品や、反射シートを貼付し機能性を高めた製品、蛍光色の製品など目を引くことで安全性を向上させることも可能です。



●シート付き成形製品

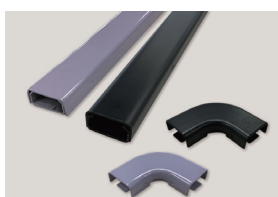


●2層成形製品



### シート付き成形、2層成形など成形方法により意匠性や機能を付加

壁紙調やタイル調などのシートを配線カバーの表面に貼付し、壁のデザインに調和する製品や、表層と下層で異なる素材を組合わせて成形し意匠性を高めたり、機能を付加した製品の製作も可能です。



●塗装されたメタルモール

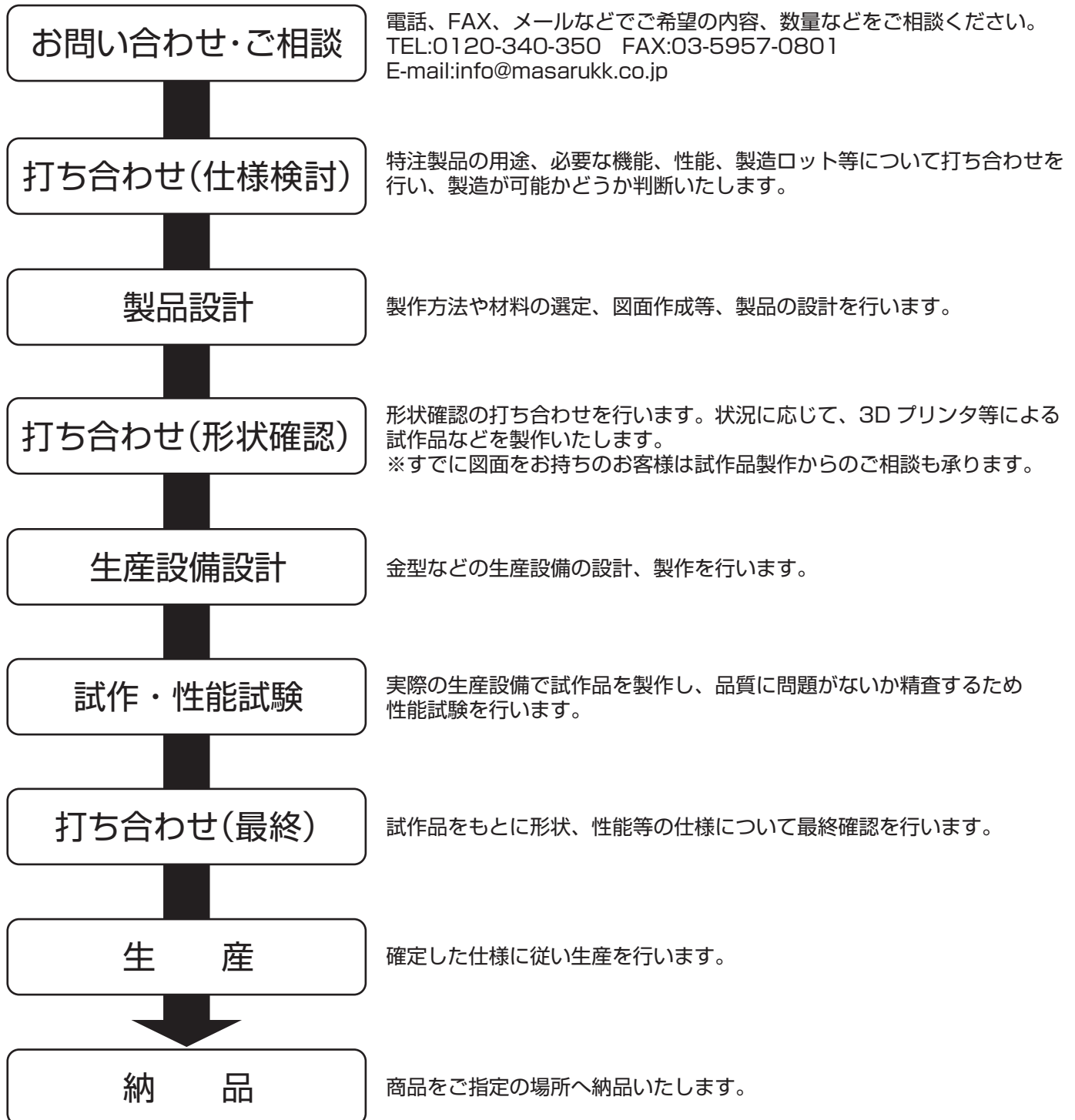


●木粉樹脂を使用した配線カバー

### 使用場所に合わせて材質や色味を変更

メタルモールに塗装を施した製品や、樹脂材料に木粉を混ぜて木調を表現した製品など、用途や使用場所に合わせて材質や色味を変更することも可能です。

## ■特注製品製作の流れ



# 各種配線カバー施工に対応 配線施工の定番！マヂックステッカー®

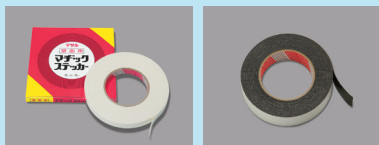
配線カバーの幅、使用場所に合わせて、壁面用は幅 8 ～ 25mm までの 6 種類、  
強力タイプは幅 10 ～ 25mm までの 3 種類、床用は幅 10 ～ 25mm までの 5 種類、  
ループカーペット用は幅 16 ～ 25mm までの 3 種類をご用意。



## 壁面用と床用の違い

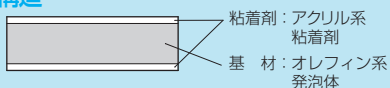
壁面用の粘着剤は長期間使用しても安定した粘着力を発揮し、床用の粘着剤は短時間でよく貼り付き、  
耐水性がよい性質を持ちます。  
どちらもズレに対する強さに優れております。

### 壁面用



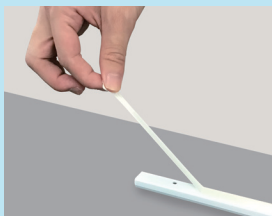
マヂックステッカー® (壁面用)      強力マヂックステッカー®

#### 構造



- ・凹凸のない壁面に使用
- ・ニュー・エフモール、  
オプトモールに対応

#### オススメポイント



### 基材が伸びて切れにくい

モールと分離してリサイクルしやすい素材です。

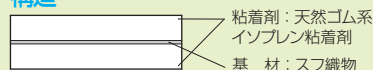
※経年により剥がしにくい場合があります。

### 床用



マヂックステッカー® (床面用)

#### 構造



- ・凹凸のない床面に使用
- ・ガードマンシリーズ  
ワイヤプロテクタに対応

#### オススメポイント



### 撤去用のツールを使おう！

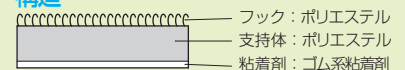
撤去しやすく、また粘着剤の残りをきれいに除去できます。

※固定面の材質によっては、シミや変色が起こる場合がありますので、目立たない所で確認の上で使用ください。



ループカーペット用  
マヂックステッカー®

#### 構造



- ・毛がループ状の絨毯、タイル  
カーペットに使用
- ・ガードマンシリーズに対応

#### オススメポイント



### カーペットの上で自由に移動！

カーペットに粘着剤が残らずレイアウト変更もラクに再利用もできます。

詳しくはP142～143をご参照ください

# 材質表記

本カタログで表記している主な材質の正式名称、特長・物性の一覧です。

カタログ表記	正式名称	特長・物性
塩化ビニル	ポリ塩化ビニル (PVC=poly vinyl chloride)	塩ビ、ビニールと呼ばれるもので、汎用プラスチックの代表です。硬質と軟質があり、自己消火性、耐久・耐候性、耐油・耐薬品性、接着性に優れます。
ポリエチレン	ポリエチレン (PE=polyethylene)	汎用プラスチックの一種で、低密度 PE や高密度 PE があります。耐寒性、耐衝撃性、耐薬品性、電気絶縁性に優れており、比較的軽量です。
ポリカーボネイト	ポリカーボネイト (PC=poly carbonate)	5 大エンジニアリングプラスチックの一つで、耐衝撃性、透明性、寸法安定性に優れています。
POM	ポリアセタール (poly oxymethylene)	5 大エンジニアリングプラスチックの一つで、耐クリープ性、耐溶剤性、耐摩耗性、摺動性に優れています。
PET	ポリエチレンテレフタレート (poly ethylene terephthalate)	ペットと呼ばれる樹脂で、ポリエステル的一种です。高強度、耐熱性、耐摩耗性に優れています。
ABS	アクリロニトリル- ブタジエン-スチレン (acrylonitrile-butadiene-styrene)	成形加工しやすく、耐衝撃性、電気絶縁性に優れています。塗装や接着などの二次加工性が良好です。耐候性は比較的劣ります。
ASA	アクリロニトリル- スチレン-アクリル酸エステル (acrylonitrile-styrene-acrylate)	ABS のブタジエンゴムをアクリルゴムに置換したもので、ABS の特性を維持しつつ耐候性も優れています。
AES	アクリロニトリル エチレン-プロピレン-ジエン-スチレン (acrylonitrile-ethylene-propylene-diene-styrene)	ABS のブタジエンゴムをエチレン系ゴムに置換したもので、ABS の特性を維持しつつ耐候性も優れています。
EVA	エチレン-酢酸ビニル (ethylene-vinyl acetate)	柔軟性、低温特性に優れています。
アクリル	ポリメタクリル酸メチル (PMMA=poly methyl methacrylate)	高い透明性を持ち、耐候性に優れています。また高強度・高剛性ではありますが、衝撃には比較的脆弱です。
鋼板	圧延鋼板	表面が滑らかで綺麗であり、加工性に優れています。
めっき鋼板	Zn-Al-Mg 合金めっき鋼板	耐食性、耐候性に優れています。
塗装めっき鋼板	塗装溶融亜鉛めっき鋼板	耐食性、耐候性に優れています。
銅板	銅板	電気・熱の伝導性に優れています。
ステンレス	ステンレス鋼	ステンやサスと呼ばれるもので、錆びにくくするためにクロムやニッケルを含ませた合金鋼です。極めて耐食性（耐酸・耐熱）に優れています。
アルミ	アルミニウム合金	金属の中では比較的軽量です。加工性、耐食性、表面処理性に優れています。

# 新商品・改良品・販売中止品情報

新商品、改良品、販売中止品の最新情報は WEB で公開！

## 新商品・改良品情報

### エムケーダクト ダクトフレキ 2号～4号



(エムケーダクト・屋外用エムケーダクト付属品)  
イージーフィッティングシリーズにも使用可能に  
形状変更。(P86、P106)

### エムケーダクト Dコネクター 2号、3号



(エムケーダクト・屋外用エムケーダクト付属品)  
イージーフィッティングシリーズにも使用可能に  
形状変更。(P87、P107)

### ボルト用保護カバー 高透明 <発売予定>



(屋外線路用品)  
耐衝撃性に優れた高透明のボルト用保護カバーを  
ラインナップ。

### ボルト用保護カバー パッキン <発売予定>



(屋外線路用品)  
ボルト用保護カバーの防水性を高めるパッキンを  
ラインナップ。

※ボルト用保護カバーは、関連用品から屋外線路用品に掲載を変更しました。(P158)

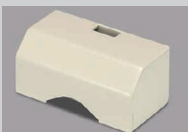
## 販売中止品情報

### ガードマンII T型ブンキ 1号、2号



品番  
GAT11、GAT12、GAT13、GAT16、GAT17、  
GAT19、GAT1W、GAT21、GAT22、GAT23、  
GAT26、GAT27、GAT29、GAT2W

### ガードマンII タチアゲ 3号～7号



品番  
GAV31、GAV32、GAV33、GAV36、GAV37、  
GAV39、GAV3W、GAV41、GAV42、GAV43、  
GAV46、GAV47、GAV49、GAV4W、GBV41、  
GBV42、GBV43、GBV46、GBV47、GBV49、  
GBV4W、GAV51、GAV52、GAV53、GAV56、  
GAV57、GAV59、GAV5W、GAV61、GAV62、  
GAV63、GAV66、GAV67、GAV69、GAV6W、  
GAV71、GAV72、GAV73、GAV76、GAV77、  
GAV79、GAV7W

### ガードマンII エンド 1号、2号



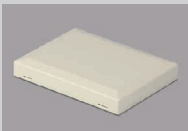
品番  
GAE11、GAE12、GAE13、GAE16、GAE17、  
GAE19、GAE1W、GAE21、GAE22、GAE23、  
GAE26、GAE27、GAE29、GAE2W

### ガードマンIIラン T型ブンキ 2号、4号



品番  
GLT21、GLT23、GLT27、GLT41、GLT43、  
GLT47

### ガードマンIIラン ターミナルブンキ 6号



品番  
GLB61、GLB63、GLB67

### ガードマンIIラン 平面マガリ 2号、4号、6号



品番  
GLM21、GLM23、GLM27、GLM41、GLM43、  
GLM47、GLM61、GLM63、GLM67

### ガードマンIIフラット (グレー)



品番  
GF1101、GF2101、GF2201





最新情報はホームページを  
ご利用ください。

## マサル工業株式会社 ホームページ

<http://www.masarukk.co.jp>

### Point! 新商品・改良品・販売中止品情報

新商品・改良品・販売中止品の最新情報を閲覧できます。

二次元バーコードを読み取ると、スマートフォンでも最新情報が閲覧できます。

<https://ec-masarukk.jp/shop/>



### ▶ 電子カタログ

総合カタログのPDFデータを閲覧できます。

### ▶ CAD / 製品図

製品図のPDFやCADデータのダウンロードが行えます。

### ▶ Q&A / 用語集

よくある質問や分かりにくい専門用語等を解説しています。

### ▶ 製品施工動画

製品の取付け方法を動画で分かりやすく紹介しています。

※動画は予告なく変更、削除する場合がありますのでご了承ください。



# 目次

## A ニュー・エフモール エフモール



ニュー・エフモール施工例	1
ニュー・エフモール	2
テープ付 ニュー・エフモール	3
テープ付 ニュー・エフモール セパレートタイプ	4
ニュー・エフモール 透明/半透明	4
ニュー・エフモール 木目色	5
テープ付 ニュー・エフモール 木目色	5
■ニュー・エフモール木目色付属品	
マグリ	5
■ニュー・エフモール付属品	
マグリ	6
イリズミ	6
デズミ	7
分岐	7
T型ブンキ	8
フレキジョイント	8
フレキコネクター	9
ジョイントカバー	9
プッシング	9
エンド	10
コンビネーション	10
マルチコンビ	11
マルチコーナー	11
フレキジョイント引出アダプター	11
露出ボックス	12・13
仕切板	13
露出ボックス用カバー	14
コンセント引出フレーム	14
エフモール	15
テープ付エフモール	15
■エフモール付属品	
マグリ	16
イリズミ	16
デズミ	16
コンビネーション	17
エンド	17

## B オプトモール



オプトモール施工例	19
オプトモール 0号	20
■オプトモール 0号付属品	
フレキジョイント	21
貫通カバー	21
引込カバー (S)	21
オプトモール 1号、2号	22
■オプトモール 1号、2号付属品	
マグリ	23
イリズミ	23
デズミ	23
貫通カバー	24
フレキジョイント	24
タッチアゲ	25
引込カバー	25
マルチコンビ	26

## C 屋外用オプトモール3号



屋外用オプトモール 3号施工例	27
屋外用オプトモール 3号	28
■屋外用オプトモール 3号付属品	
マグリ 3号	29
イリズミ 3号	29
デズミ 3号	29
T型ブンキ 3号	30
サドル 3号	30
フレキジョイント 3号	30
エンド 3号	31
固定ベース 3号	31
ジョイント 3号	31
差込エンド 3号	32
分岐 3号	32

## D その他配線モール



ケーサー	34		
■ケーサー付属品			
イリズミ	35	エンド	35
デズミ	35	釘打防止シール	35
G モール	36		
■G モール付属品			
マガリ	36	デズミ	37
イリズミ	37	エンド	37
		引き出しカバー	37
テープ付スリットモール	38		

## E メタルエフモール



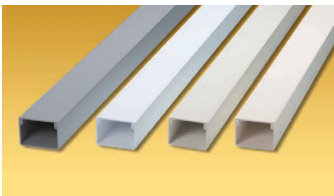
メタルエフモール施工例	39		
メタルエフモール	40		
メタルエフモールの特長	41		
■メタルエフモール付属品			
マガリ	42	ジョイントカバー	43
イリズミ	42	エンド	43
デズミ	42	ブッシング	44
コンビネーション	43	フレキシジョイント	44
メタルモール用補修塗料	44	1 個用スイッチボックス 浅型・深型	47
コーナーボックス	45	1 個用スイッチボックス A 型専用浅型	47
ジャンクションボックス	45	2 個用スイッチボックス 浅型・深型	47
ティー	46	3 個用スイッチボックス 浅型・深型	48
ストレートボックスコネクタ	46	4 個用スイッチボックス 深型	48
パーテーション	46	5 個用スイッチボックス 深型	48

## F メタルモール

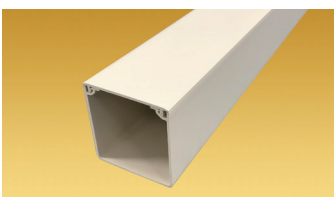


メタルモール施工例	49		
メタルモール	50		
■メタルモール付属品			
ジョイントカップリング	51	アースバー	56
ジョイントカップリング 後付け型	51	ブッシング	57
フラットエルボ	52	エンドキャップ	57
フラットエルボ 後付け型	53	角型エンド	57
インターナルエルボ	52	1 個用スイッチボックス 浅型・深型	58
インターナルエルボ 後付け型	53	1 個用スイッチボックス A 型専用浅型	58
エクスターナルエルボ	52	2 個用スイッチボックス 浅型・深型	58
エクスターナルエルボ 後付け型	53	3 個用スイッチボックス 浅型・深型	59
ティー	54	4 個用スイッチボックス 深型	59
引出コンビネーションコネクタ	54	5 個用スイッチボックス 深型	59
接続コンビネーションコネクタ	54	スイッチボックス用フタ	60
コーナーボックス	55	スイッチボックスセパレータ	60
ジャンクションボックス	55	パーテーション	60
ストレートボックスコネクタ	56	ケーブルパッチ	61
フレキシジョイント	56	メタルモール用補修塗料	61

## G エムケーダクト



### エムケーダクト イーゼーフィッティングシリーズ



エムケーダクト施工例	63
エムケーダクト	64・65
エムケーダクトイーゼーフィッティングシリーズ	66
ダクト加工対応	68・69

#### ■エムケーダクトイーゼーフィッティングシリーズ付属品

DC フレーム	67	コンビネーション	79
■エムケーダクト付属品		固定バンド	80
平面マガリ	70	吊り金具	80
内外マガリ	71	引込カバー	81
内マガリ	71	タッチサゲボックス	81
外マガリ	72	エンド差込型	82
平面マガリ 後付け型	73	エンド	83
内マガリ 後付け型	73	パーテーション	83
外マガリ 後付け型	73	フランジ	84
平面大マガリ	74	コ型フランジ	85
内大マガリ	74	ケーブルパッチン	85
外大マガリ	75	ダクトフレキ	86
ブンキボックス	75	D フレキ延長セット	86
T型ブンキ	76	D コネクタ	87
コネクタ	77	D カップリング	87
ジョイント	77	DCホルダー	88
ジョイントカバー	78	ダクトコンセント	88
ジョイントプレート	79		

## H エムケーダクト フリーコンセントシリーズ



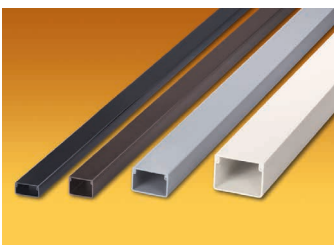
エムケーダクトフリーコンセントシリーズ施工例	89
エムケーダクトフリーコンセントシリーズ	90・91

#### ■エムケーダクトフリーコンセントシリーズ付属品

DC フレーム	92	コンビネーション	95
ジョイントプレート	92	コネクタ	95
H型ケーブルパッチン	92	ジョイント	95
平面マガリ	93	エンド差込型	96
内外マガリ	93	ジョイントカバー	96
内マガリ	93	固定バンド	96
外マガリ	94	フランジ	97
T型ブンキ	94	ブンキボックス	97
T型ブンキ 130×60型3号接続	94	ケーブルパッチン	97
		パーテーション	98

DCホルダーとDCフレームの違い	98
------------------	----

## I 屋外用エムケーダクト



屋外用エムケーダクト施工例	99
屋外用エムケーダクト	100
屋外用エムケーダクトの取付け方法	101

#### ■屋外用エムケーダクト付属品

平面マガリ	102	エンド	105
内外マガリ	102	パーテーション	105
T型ブンキ	103	ダクトフレキ	106
コネクタ	103	D フレキ延長セット	106
ジョイント	103	D コネクタ	107
ブンキボックス	104	D カップリング	107
ジョイントカバー	104	コンビネーション	108
固定バンド	104	タッチサゲボックス	108
フランジ	105	引込カバー	108

## J エルダクト

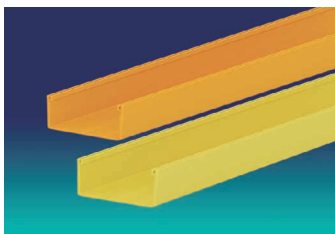


エルダクト施工例	109
エルダクト	110
サイズ指定オーダー	110

### ■エルダクト付属品

平面大マガリ	111	コネクター	113
外大マガリ	111	T型ブンキ	113
内大マガリ	112	フランジ	114
ジョイント	112	固定バンド	114
		エンド	114

## K オープンダクト



オープンダクト施工例	115
オープンダクト	116
オープンダクトの特長	117

### ■オープンダクト付属品

ジョイント	118	アップエルボ	122
平面マガリ	118	ダウンエルボ	122
T字ブンキ	119		
十字ブンキ	119		
固定具	120	※特注加工対応事例	
引落としガイド	120	エンド差込型	117
フレキシジョイント	121	異サイズ接続	117
ジョイントエンド	121	異サイズブンキ	117
トランペット	121		

## L ガードマンシリーズ



ガードマンII施工例	123
ガードマンII R型・R型セパレートタイプ	124
ガードマンII R型の特長	125

### ■ガードマンII R型付属品

平面マガリ	126	ガードマンII用コンセントボックス	128
T型ブンキ	126	パーテーション	128
G II型フリーレット	127	エンド	129
ブンキ	127		

ガードマンII アルミ	130
-------------	-----

### ■ガードマンII アルミタイプ付属品

平面マガリ	130
T型ブンキ	130

ガードマンII フラット	131
軟質プロテクタ	131
ガードマンII ラン	132

A

B

C

D

E

F

G

H

I

J

K

L

M

N

O

P

Z

# M

## ワイヤプロテクタ



ワイヤプロテクタ S 形 ..... 134

■ワイヤプロテクタ S 形付属品	マガリ	135
	タッチアゲ	135
	ブンキ	135

ワイヤプロテクタ N 形 ..... 136

■ワイヤプロテクタ N 形付属品	マガリ	137
	タッチアゲ	137
	ブンキ	137

ワイヤプロテクタ TS 形 (テープ付) ..... 138

### アウトレット

S 形フリーレット (ワイヤプロテクタ S 形用, TS 形用)	139
N 形フリーレット (ワイヤプロテクタ N 形用)	139
プレート	139
G II 型フリーレット (ガードマン II R 型用)	140
ブンキ (ガードマン II R 型用)	140

# N

## 関連用品



### マチックステッカー

マチックステッカー (床用) .....	142	ループカーペット用マチックステッカー .....	143
マチックステッカー (壁面用) .....	142		
強力マチックステッカー .....	142		

PV パネル用ケーブルクリップ..... 150

高耐久結束バンド ..... 150

### 工 具

ワイプロ切断鋏 .....	144	ガードマンカッター .....	145
モールカッター .....	144	メタルモール切断機 .....	145
メタルエフモールカッター .....	144	ボン太郎 .....	146
ラチェットカッター .....	145		

### 関連用品

ラクゾール .....	147	SZ スリーブ (難燃) .....	149
ニューハクリーン .....	147	スパイラルスリーブ (難燃) .....	149
ハクリ具 .....	147		
MJ ローゼッター.....	148		
MK マグネット .....	148		
ボックスキー .....	148		

◆材質表記..... 巻頭 15  
 ◆ケーサー誕生の経緯..... 33  
 ◆マチックステッカーの種類と特徴..... 143

◆メタルモール関連法規..... 165  
 ◆品番索引..... 167~193  
 ◆事業所案内..... 205

## 0 屋外線路用品



屋外線路用品施工例	151
PE 支線ガード	152
ケーブル標識・防護カバー	153
ジョイントタイプ	153
オーバーラップタイプ 丸型ケーブル用	153
オーバーラップタイプ SS ケーブル用	153
オプトケーブルカバー	154
鳥獣侵入防止キャップ	154
オプトケーブルカバーⅢ下部連結留具	154
ザ・鳥獣害対策 トゲつきシート	155
自在バンド用保護カバー	156
電柱標識板	156
キラベルト	156
4mm 電線防護カバー	157
SZ スリーブ	157
スパイラルスリーブ	157
ボルト用保護カバー	158
ボルト用保護カバー 八カマ	158

## P 《参考掲載》 特定工事規格品



お取扱い  
 (全国情報通信資材株式会社) 様  
 (全国通信用機器材工業協同組合) 様  
 上記お取扱い会社のみへの  
 販売となります。

PE 支線ガード	160
分割式 PE 支線ガード	160
V 支線用 PE ガード	160
上部・下部用 PE 支線標識	160
共架用 PE 支線ガード	160
Y 支線ガード	160
φ90mm ケーブル保護カバ	161
ケーブルカバ	162
SS ケーブル防護カバ	162
光 SS ケーブル防護カバ	162
光 SSD, 光 SSW ケーブル防護カバ	162
ワイヤプロテクタ	163
マガリ	163
タッチアゲ	163
ブンキ	163
透明光ファイバ部材	164
透明光ファイバ固定部材 B	164

## Z 原寸大断面図 ..... 194~204





マサル工業株式会社