



屋外用エムケーダクト®

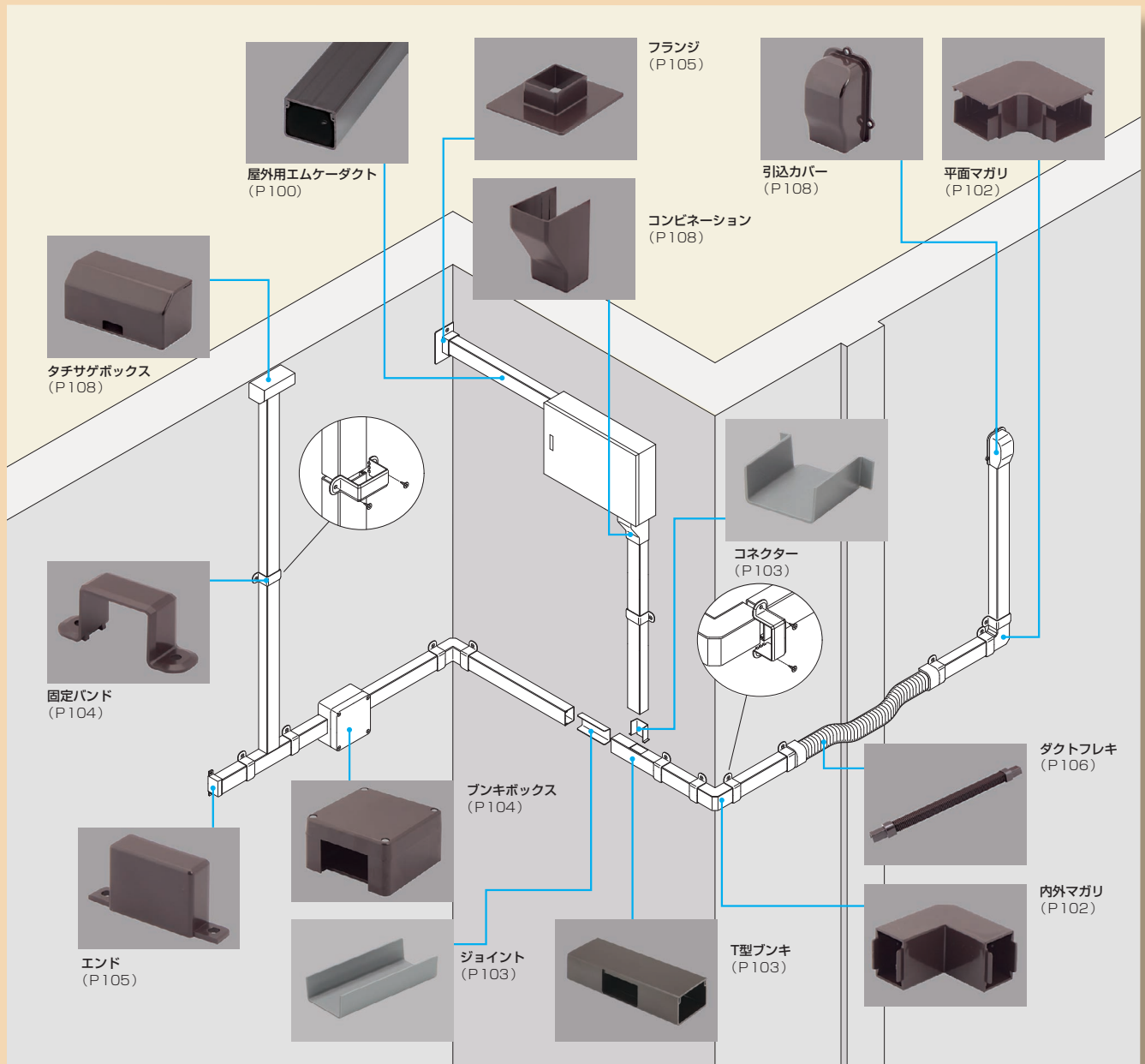
耐候性に優れた屋外用ダクト



WEBコミュニケーションサイトはこちら
<https://ec-masarukk.jp/shop/c/c50/>



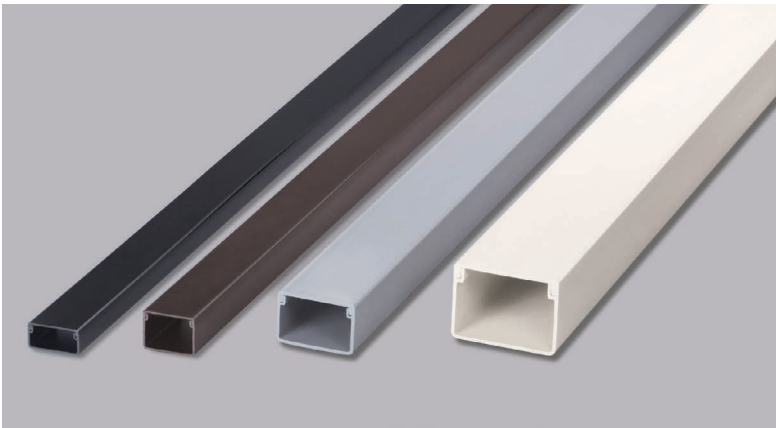
屋外用エムケーダクト® 施工例



屋外用エムケーダクト®

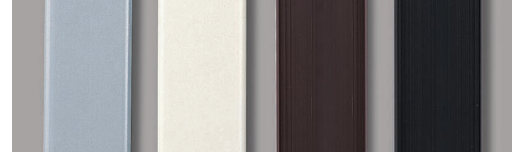


エムケーダクトの施工性はそのままに。
耐候性に優れた屋外用ダクトです。



材質：塩化ビニル

■ COLOR

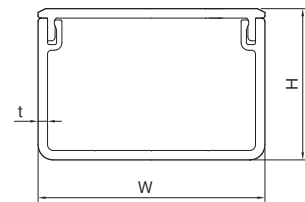


グレー
参考マンセル値
N6.5

ミルクホワイト
5Y8/1

チョコ
10R2/3.5

ブラック
N1.5



P195に原寸大断面図があります。

- 耐候性に優れた材料ですので屋外での使用に最適です。
- 外壁にマッチする4色をご用意しました。
- 付属品も豊富に取り揃えております。
- カバーとベースは着脱が簡単なはめ込み式で
取付けが簡単な上、保守点検が楽に行えます。
- 硬質塩化ビニル製ですから、衝撃に強く切断などの加工が簡単です。
- ベースには取付け用ねじ穴(φ6)が5穴あります。

■ 規格表 (全長：2 m)

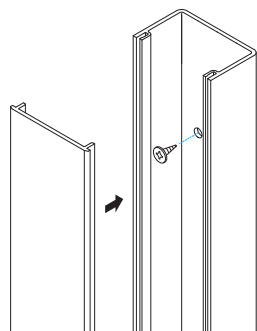
号数	品番				サイズ (mm)			梱包数 1箱	標準価格 (円)(1本)
	グレー	ミルクホワイト	チョコ	ブラック	W	H	t		
0号	OMD01	OMD03	OMD09	OMD0W	40.0	20.0	1.5	20	1,660
1号	OMD11	OMD13	OMD19	OMD1W	40.0	30.0	1.5	10	1,830
2号	OMD21	OMD23	OMD29	OMD2W	60.0	40.0	2.5		3,240
3号	OMD31	OMD33	OMD39	OMD3W	80.0	60.0	2.8	5	5,900
4号	OMD41	OMD43	OMD49	OMD4W	100.0	80.0	3.0	2	9,500

■ 屋外用エムケーダクト施工例

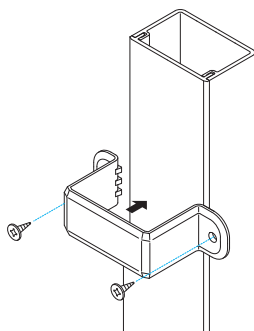


屋外用エムケーダクト[®]の取付け方法

■エムケーダクトの固定方法

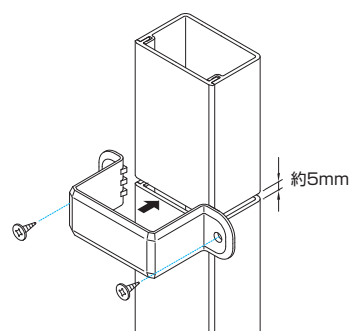


取付例：
ベースをねじで固定する。



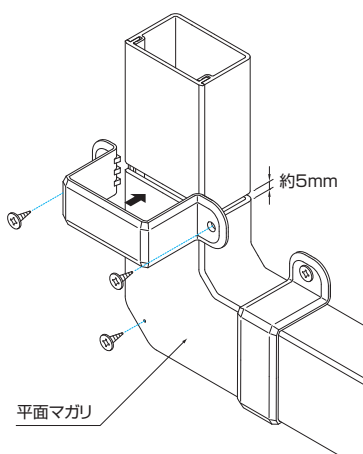
取付例：
ダクトの上から固定バンドで固定する。

■エムケーダクト同士の接続方法

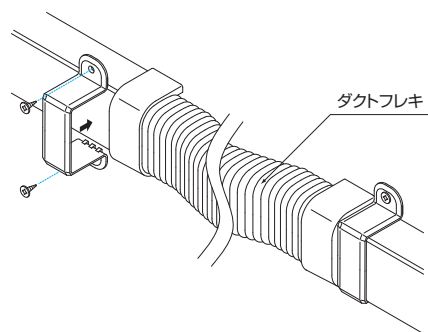


取付例：
ダクト同士の間隔を5mm程度開けて、
継ぎ目に固定バンドを取付ける。

■エムケーダクトと付属品の接続方法



取付例：
ダクトと付属品の間隔を5mm程度開けて、
継ぎ目に固定バンドを取付ける。



取付例：
ダクトフレキを突当てて接続し、
ダクトの末端に固定バンドを取付ける。

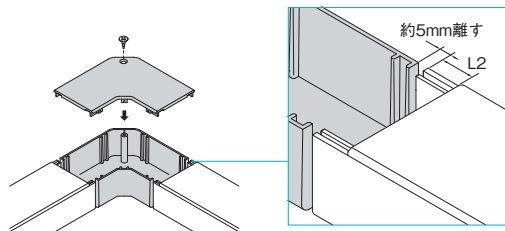
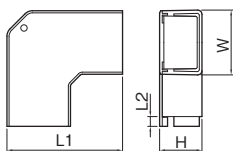
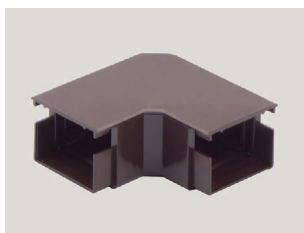
【ご注意】

温度変化が大きい場所に敷設する場合、温度差によって製品が伸縮する場合があります。
施工時にはその点を十分考慮し、取付け方法に基づき施工してください。



平面マガリ

材質：ASA



- 平面での直角接続に使用します。
- カバーはねじ留めしてください。

【推奨ねじサイズ】

- タッピングねじ（呼び4.0）

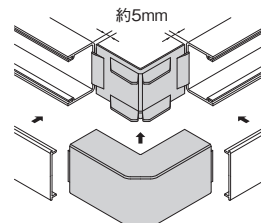
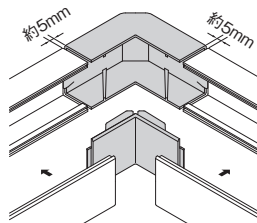
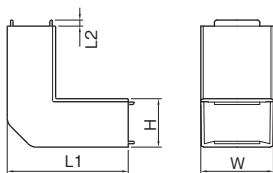
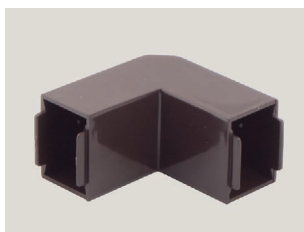
ベースにダクトを5mm程度離して接続し、カバーをはめ込みます。
ダクトのカバー両端を長さL2だけ切断してください。
継ぎ目には固定バンドまたはジョイントカバーをご使用ください。

■規格表

号数	品番				サイズ (mm)				梱包数 1袋	標準価格 (円)(1個)
	グレー	ミルクホワイト	チョコ	ブラック	W	H	L1	L2		
0号	MDM101	MDM103	MDM109	MDM10W	40.0	20.0	70.3	10.0	1	1,320
1号	MDM111	MDM113	MDM119	MDM11W	40.0	30.0	70.5	10.0		1,650
2号	MDM121	MDM123	MDM129	MDM12W	60.0	40.0	110.6	10.0		2,030
3号	MDM131	MDM133	MDM139	MDM13W	80.0	60.0	137.2	12.5		4,200
4号	MDM141	MDM143	MDM149	MDM14W	100.0	80.0	160.0	13.0	7,100	

内外マガリ

材質：ASA



- 内曲がり・外曲がり兼用で直角接続に使用します。

内曲がりに使用する場合
ベースにダクトを5mm程度離して接続し、カバーをはめ込みます。
継ぎ目には固定バンドまたはジョイントカバーをご使用ください。

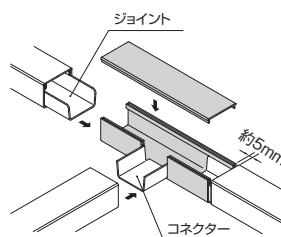
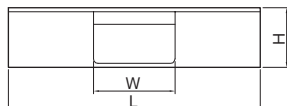
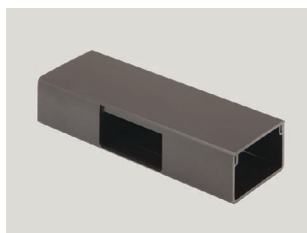
外曲がりに使用する場合
カバーにダクトを5mm程度離して接続し、ベースをはめ込みます。
継ぎ目には固定バンドまたはジョイントカバーをご使用ください。

■規格表

号数	品番				サイズ (mm)				梱包数 1袋	標準価格 (円)(1個)
	グレー	ミルクホワイト	チョコ	ブラック	W	H	L1	L2		
0号	MDK101	MDK103	MDK109	MDK10W	40.0	20.0	70.0	5.0	1	1,320
1号	MDK111	MDK113	MDK119	MDK11W	40.0	30.0	70.0	5.0		1,650
2号	MDK121	MDK123	MDK129	MDK12W	60.0	40.0	100.0	5.0		2,030
3号	MDK131	MDK133	MDK139	MDK13W	80.0	60.0	130.0	5.0		4,200
4号	MDK141	MDK143	MDK149	MDK14W	100.0	80.0	150.0	10.0	7,100	

T型ブナキ

材質：塩化ビニル



ベースにダクトを5mm程度離して接続し、カバーをはめ込みます。接続にはジョイント並びにコネクターをご使用ください。継ぎ目には固定バンドまたはジョイントカバーをご使用ください。

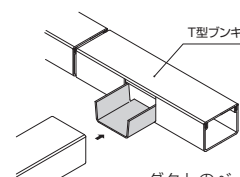
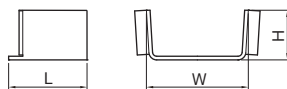
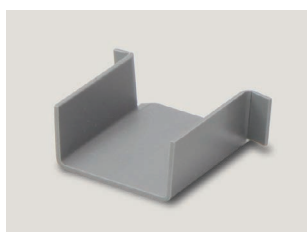
●T字の分岐接続に使用します。

■規格表

号数	品番				サイズ (mm)			梱包数 1袋	標準価格 (円)(1個)
	グレー	ミルクホワイト	チョコ	ブラック	W	H	L		
0号	MDT01	MDT03	MDT09	MDT0W	37.0	20.0	150.0	1	2,550
1号	MDT11	MDT13	MDT19	MDT1W	37.0	30.0	150.0		2,550
2号	MDT21	MDT23	MDT29	MDT2W	55.0	40.0	170.0		3,300
3号	MDT31	MDT33	MDT39	MDT3W	74.4	60.0	220.0		6,000
4号	MDT41	MDT43	MDT49	MDT4W	94.0	80.0	240.0		7,350

コネクター

材質：塩化ビニル



ダクトのベースに接着します。

●ダクトとT型ブナキの接続時、内側に使用します。

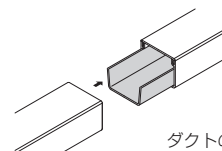
■規格表

号数	品番	サイズ (mm)			梱包数 1袋	標準価格 (円)(1個)
	グレー	W	H	L		
0号	MDC01	37.5	9.5	45.0	1	335
1号	MDC11	40.0	19.0	45.0		335
2号	MDC21	57.0	25.0	50.0		450
3号	MDC31	78.0	38.0	60.0		710
4号	MDC41	98.0	57.0	60.0		1,170

※ダクトの中に取り付けるため、色はグレーのみとなります。

ジョイント

材質：塩化ビニル



ダクトのベースに接着します。

●ダクト同士の接続時、内側に使用します。

■規格表

号数	品番	サイズ (mm)			梱包数 1袋	標準価格 (円)(1個)
	グレー	W	H	L		
0号	MDJ01	37.5	9.5	90.0	1	260
1号	MDJ11	40.0	19.0	90.0		260
2号	MDJ21	57.0	25.0	90.0		365
3号	MDJ31	78.0	38.0	120.0		640
4号	MDJ41	98.0	57.0	120.0		970

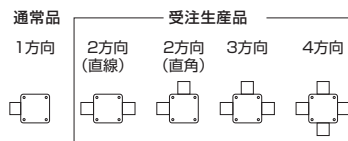
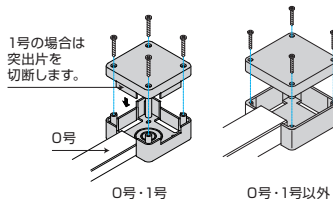
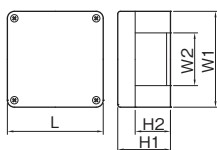
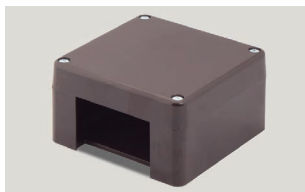
※ダクトの中に取り付けるため、色はグレーのみとなります。

屋外用エムケーダクト® 付属品



ブンキボックス

材質：ASA



- 複数方向への分岐接続に使用します。
- ノンホールを除いて1方向の挿入口があります。(0号・1号は0号用)

●ノンホールは0号・1号・2号兼用ノックアウト付です。

ベースにダクトを突当て、カバーをねじで取付けます。複数方向へ分岐させる場合は、ベースのノックアウトを加工して使用します。

【ご注意】
ケーブルの接続工事には使用できません。

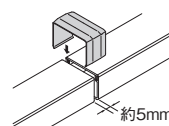
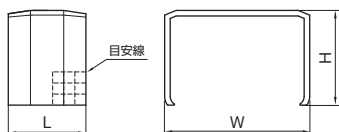
⚠ 2方向以上は受注生産品になります。また、別途加工費がかかりますので、価格についてはお問い合わせください。

■規格表

号数	品番				サイズ (mm)					梱包数 1袋	標準価格 (円)(1個)
	グレー	ミルクホワイト	チョコ	ブラック	W1	W2	H1	H2	L		
0号・1号	MDB111	MDB112	MDB119	MDB11W	90.0	40.5	45.5	20.5	90.0	1	2,630
2号ノンホール	MDB201	MDB203	MDB209	MDB20W	110.0	—	60.5	—	110.0		3,150
2号	MDB211	MDB213	MDB219	MDB21W	110.0	60.5	60.5	40.5	110.0		3,150
3号	MDB311	MDB313	MDB319	MDB31W	130.0	80.5	80.5	60.5	130.0		6,900
4号	MDB411	MDB413	MDB419	MDB41W	150.0	100.5	100.5	80.5	150.0		8,600

ジョイントカバー

材質：ASA



- 接続部の化粧用に使用します。

内外マガリに使用する場合は、把持部ツメを切断してください。固定には両面テープをご使用ください。

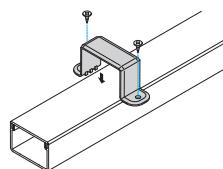
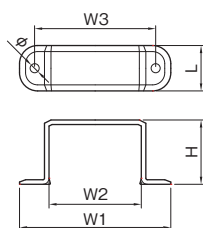
ダクトの上からはめ込みます。ダクト同士の間隔を5mm程度開けてください。

■規格表

号数	品番				サイズ (mm)			梱包数 1袋	標準価格 (円)(1個)
	グレー	ミルクホワイト	チョコ	ブラック	W	H	t		
0号	MDJC01	MDJC03	MDJC09	MDJC0W	44.4	22.2	30.0	1	150
1号	MDJC11	MDJC13	MDJC19	MDJC1W	44.4	32.2	30.0		170
2号	MDJC21	MDJC23	MDJC29	MDJC2W	65.4	42.7	35.0		245
3号	MDJC31	MDJC33	MDJC39	MDJC3W	85.4	62.7	40.0		435
4号	MDJC41	MDJC43	MDJC49	MDJC4W	105.4	82.7	50.0		600

固定バンド

材質：ASA



- ダクトの固定に使用します。

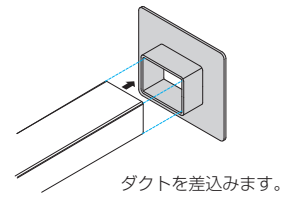
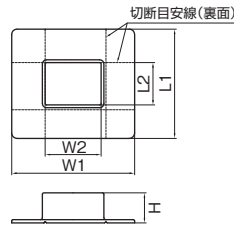
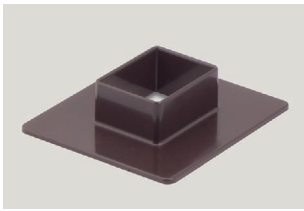
ダクトの上から被せ、ねじで固定します。継ぎ目の目隠しとしても使用できます。

■規格表

号数	品番				サイズ (mm)						梱包数 1袋	標準価格 (円)(1個)
	グレー	ミルクホワイト	チョコ	ブラック	W1	W2	W3	H	L	φ		
0号	MDA01	MDA03	MDA09	MDA0W	80.0	41.0	60.0	22.5	25.0	6.0	1	320
1号	MDA11	MDA13	MDA19	MDA1W	80.0	41.0	60.0	32.5	25.0	6.0		320
2号	MDA21	MDA23	MDA29	MDA2W	100.0	61.0	80.0	42.5	30.0	6.0		410
3号	MDA31	MDA33	MDA39	MDA3W	130.0	81.0	103.0	63.0	35.0	7.0		680
4号	MDA41	MDA43	MDA49	MDA4W	155.0	101.0	124.0	83.0	40.0	8.0		940

フランジ

材質：ASA



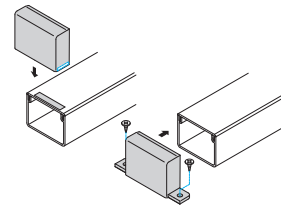
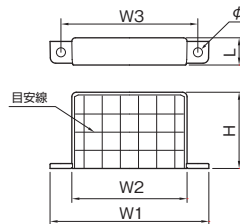
- 壁面からのケーブル引出し口に使用します。
- 壁際施工に合わせる、切断目安線付きです。

■規格表

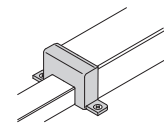
号数	品番				サイズ (mm)					梱包数 1袋	標準価格 (円)(1個)
	グレー	ミルクホワイト	チョコ	ブラック	W1	W2	H	L1	L2		
1号	MDF11	MDF13	MDF19	MDF1W	90.0	41.0	22.0	80.0	31.0	1	3,300
2号	MDF21	MDF23	MDF29	MDF2W	120.0	61.0	32.5	100.0	41.0		3,300
3号	MDF31	MDF33	MDF39	MDF3W	130.0	81.0	32.5	110.0	61.0		4,050
4号	MDF41	MDF43	MDF49	MDF4W	150.0	101.5	35.0	130.0	81.5		6,200

エンド

材質：ASA



■異型ジョイント施工例



- ダクト末端の閉塞に使用します。
- ダクトにオーバーラップ接続します。
- ねじ留め用ツバは切り取り可能です。

ダクトに突当て、ねじで固定します。ねじで固定しない場合はツバを切り取り、両面テープで貼付けてください。

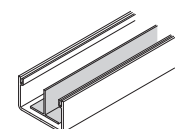
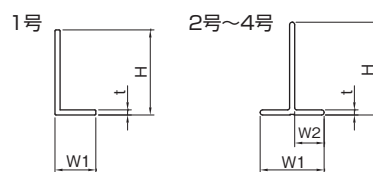
内側に10mm間隔の目安線がついています。異型ジョイント及びケーブル引出しの加工目安としてご使用ください。

■規格表

号数	品番				サイズ (mm)						梱包数 1袋	標準価格 (円)(1個)
	グレー	ミルクホワイト	チョコ	ブラック	W1	W2	W3	H	L	φ		
0号	MDE01	MDE03	MDE09	MDE0W	67.5	43.5	55.5	22.0	15.0	5.0	1	135
1号	MDE11	MDE13	MDE19	MDE1W	68.0	44.0	56.0	32.0	15.0	5.0		150
2号	MDE21	MDE23	MDE29	MDE2W	87.5	63.5	75.5	42.0	15.0	5.0		215
3号	MDE31	MDE33	MDE39	MDE3W	108.5	84.5	96.5	62.0	20.0	5.0		415
4号	MDE41	MDE43	MDE49	MDE4W	135.5	105.5	120.5	82.5	25.0	6.0	750	

パーテーション

材質：塩化ビニル



両面テープ（別売）で貼付けます。

■規格表 (全長：2m)

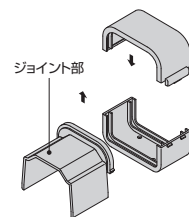
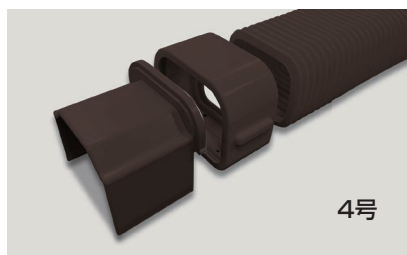
号数	品番	サイズ (mm)				梱包数 1箱	標準価格 (円)(1本)
	ミルクホワイト	W1	W2	H	t		
1号	MDP13	12.0	—	25.0	1.5	50	1,650
2号	MDP23	37.8	18.0	30.0	1.8	20	3,150
3号	MDP33	50.0	18.0	50.0	1.8		3,300
4号	MDP43	47.0	22.3	68.0	2.5	10	3,750

- ダクト内のケーブル仕分けに使用します。
- 0号はBP103 (B型メタルモール用パーテーション全長：1m) (P60) をご使用ください。



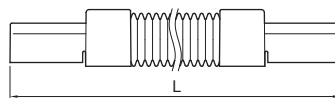
ダクトフレキ

材質：ASA (コネクタ部)、ポリエチレン (ジャバラ部)



4号

- 段差の乗越えや大曲がりの接続に使用します。
- ケーブル配線後に取付ける際は、底面の切断溝をナイフ等で切ってください。

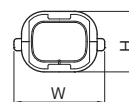
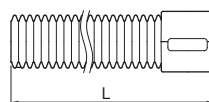


■規格表

号数	品番				サイズ (mm)			梱包数	標準価格 (円)(1本)
	グレー	ミルクホワイト	チョコ	ブラック	W	H	L		
0号	MDFJ01	MDFJ03	MDFJ09	MDFJ0W	49.5	27.5	630.0	1	2,250
1号	MDFJ11	MDFJ13	MDFJ19	MDFJ1W	50.0	37.5	630.0		2,400
2号	MDFJ21	MDFJ23	MDFJ29	MDFJ2W	71.0	48.0	640.0		2,700
3号	MDFJ31	MDFJ33	MDFJ39	MDFJ3W	92.0	68.5	740.0		3,940
4号	MDFJ41	MDFJ43	MDFJ49	MDFJ4W	122.0	92.0	950.0		12,000

Dフレキ延長セット

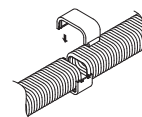
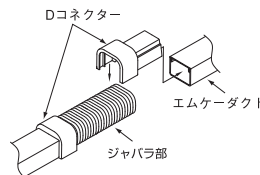
材質：ASA (カップリング部)、ポリエチレン (ジャバラ部)



ダクトフレキの長さ調節について

短くする場合

長くする場合



- ダクトフレキの延長に使用します。
- 取付け用ねじ穴 (φ4皿) が2穴あります。

- ①ダクトフレキの片方のDコネクタを外す。
- ②ジャバラ部を必要な長さに切断。
- ③外したDコネクタをジャバラ部にセットする。

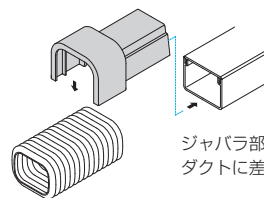
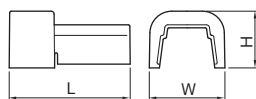
- ①ダクトフレキの片方のDコネクタを外す。
- ②Dフレキ延長セットに接続。
- ③外したDコネクタをDフレキ延長セットの一方にセットする。

■規格表

号数	品番				サイズ (mm)			梱包数	標準価格 (円)(1本)
	グレー	ミルクホワイト	チョコ	ブラック	W	H	L		
0号	MDFJF01	MDFJF03	MDFJF09	MDFJF0W	60.0	30.0	520.0	1	1,930
1号	MDFJF11	MDFJF13	MDFJF19	MDFJF1W	60.0	40.0	520.0		2,180
2号	MDFJF21	MDFJF23	MDFJF29	MDFJF2W	81.0	51.0	530.0		2,550
3号	MDFJF31	MDFJF33	MDFJF39	MDFJF3W	102.0	72.0	625.0		3,140
4号	MDFJF41	MDFJF43	MDFJF49	MDFJF4W	122.0	92.0	778.0		7,500

D コネクター

材質：ASA



ジャバラ部に被せてからダクトに差込みます。

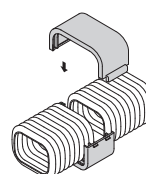
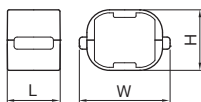
- ダクトとダクトフレキの接続に使用します。

■規格表

号数	品番				サイズ (mm)			梱包数 1袋	標準価格 (円)(1個)
	グレー	ミルクホワイト	チョコ	ブラック	W	H	L		
0号	MDFJC01	MDFJC03	MDFJC09	MDFJC0W	49.5	27.5	80.0	1	560
1号	MDFJC11	MDFJC13	MDFJC19	MDFJC1W	50.0	37.5	80.0		560
2号	MDFJC21	MDFJC23	MDFJC29	MDFJC2W	71.0	48.0	90.0		750
3号	MDFJC31	MDFJC33	MDFJC39	MDFJC3W	92.0	68.5	100.0		940

D カップリング

材質：ASA



ベースにジャバラ部を挿入し、カバーをはめ込みます。

- ダクトフレキ同士の接続に使用します。
- 取付け用ねじ穴(φ4皿)が2穴あります。
- ジャバラの壁固定に使用できます。

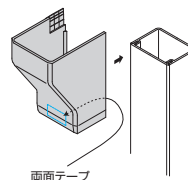
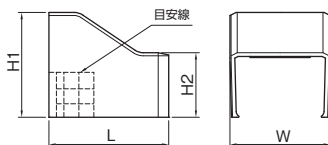
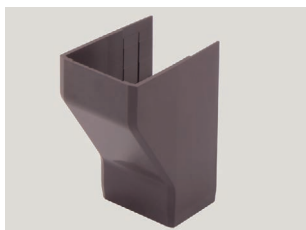
■規格表

号数	品番				サイズ (mm)			梱包数 1袋	標準価格 (円)(1個)
	グレー	ミルクホワイト	チョコ	ブラック	W	H	L		
0号	MDFJK01	MDFJK03	MDFJK09	MDFJK0W	60.0	30.0	35.0	1	575
1号	MDFJK11	MDFJK13	MDFJK19	MDFJK1W	60.0	40.0	35.0		640
2号	MDFJK21	MDFJK23	MDFJK29	MDFJK2W	81.0	51.0	40.0		820
3号	MDFJK31	MDFJK33	MDFJK39	MDFJK3W	102.0	72.0	50.0		1,000



コンビネーション

材質：ASA



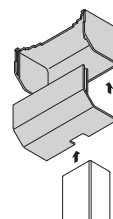
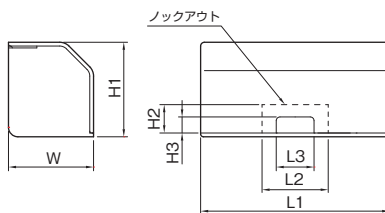
- 天井からのケーブル引出しに使用します。
- 両面テープ付き（内側）です。

■規格表

号数	品番				サイズ (mm)				梱包数 1袋	標準価格 (円)(1個)
	グレー	ミルクホワイト	チョコ	ブラック	W	H1	H2	L		
0号	MDCB01	MDCB03	MDCB09	MDCB0W	45.9	60.0	22.6	80.0	1	710
1号	MDCB11	MDCB13	MDCB19	MDCB1W	45.9	60.0	32.6	80.0		750
2号	MDCB21	MDCB23	MDCB29	MDCB2W	66.9	70.0	43.1	80.0		790
3号	MDCB31	MDCB33	MDCB39	MDCB3W	87.0	100.0	63.0	100.0		900
4号	MDCB41	MDCB43	MDCB49	MDCB4W	107.0	120.0	83.0	100.0		1,350

タッチサゲボックス

材質：ASA



- 天井からの垂直接続に使用します。

A型：0号、1号
B型：0号、1号、2号

■規格表

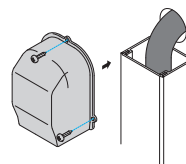
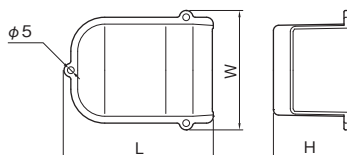
種類	品番				サイズ (mm)							梱包数 1袋	標準価格 (円)(1個)
	グレー	ミルクホワイト	チョコ	ブラック	W	H1	H2	H3	L1	L2	L3		
A型	MDV11	MDV13	MDV19	MDV1W	45.0	50.0	15.0	8.5	100.0	35.0	20.0	1	780
B型	MDV21	MDV23	MDV29	MDV2W	65.0	70.0	22.0	15.0	140.0	55.0	35.0		1,350

引込カバー

材質：ASA



(単位：mm)



- ケーブル引込みに使用します。

■規格表

号数	品番				サイズ (mm)			梱包数 1袋	標準価格 (円)(1本)
	グレー	ミルクホワイト	チョコ	ブラック	W	H	L		
0号	MDHC01	MDHC03	MDHC09	MDHC0W	67.0	30.0	90.0	1	730
1号	MDHC11	MDHC13	MDHC19	MDHC1W	67.0	40.0	90.0		790
2号	MDHC21	MDHC23	MDHC29	MDHC2W	88.0	55.0	110.0		1,030
3号	MDHC31	MDHC33	MDHC39	MDHC3W	109.0	75.0	130.0		1,630