

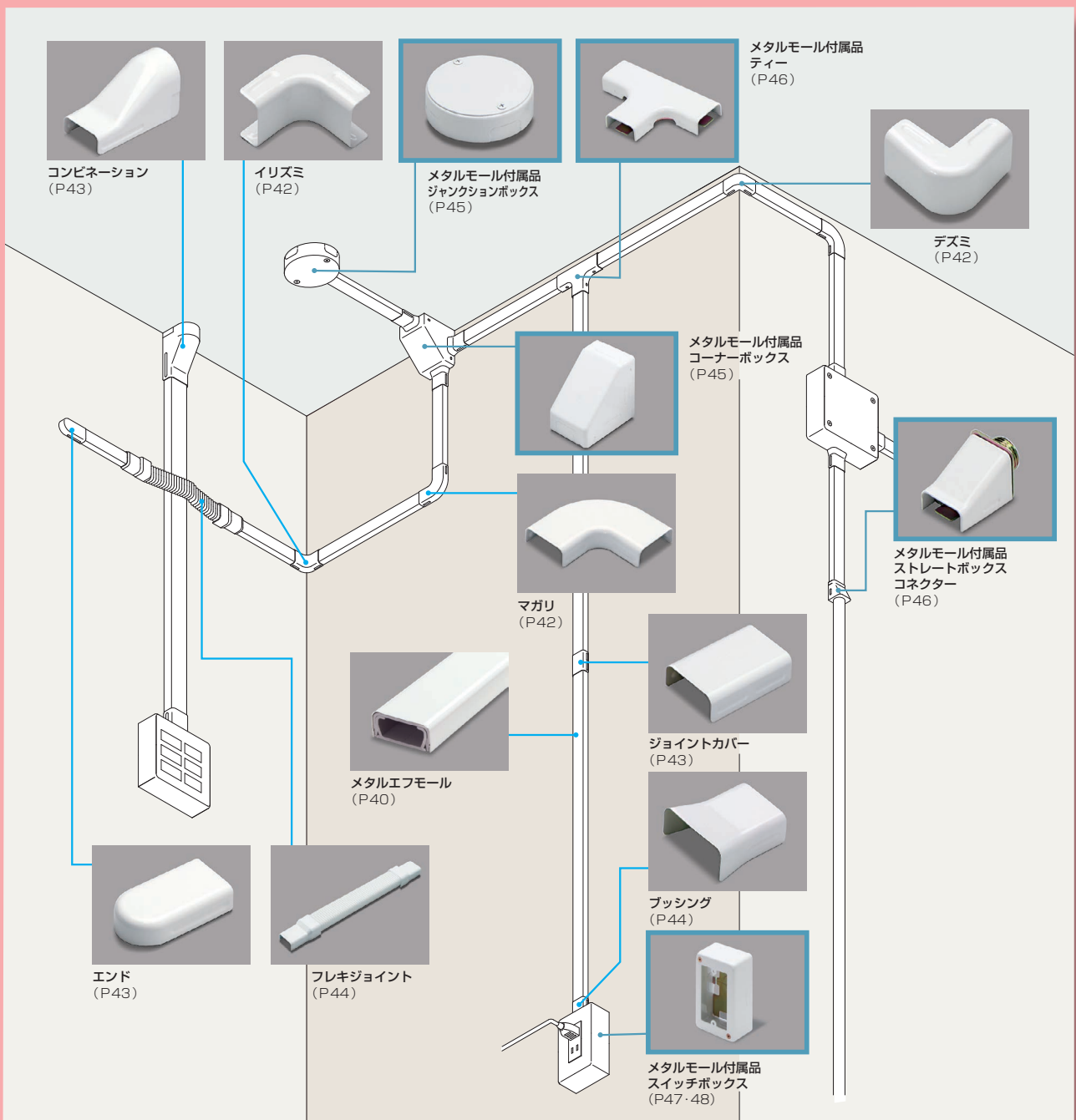
# メタルエフモール®

施工性に優れた樹脂に  
金属の堅牢さをプラス

WEBコミュニケーションサイトはこちら  
<https://ec-masarukk.jp/shop/c/c30/>



## メタルエフモール® 施工例



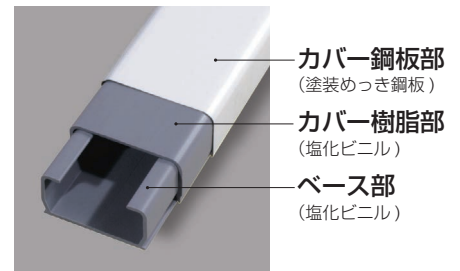
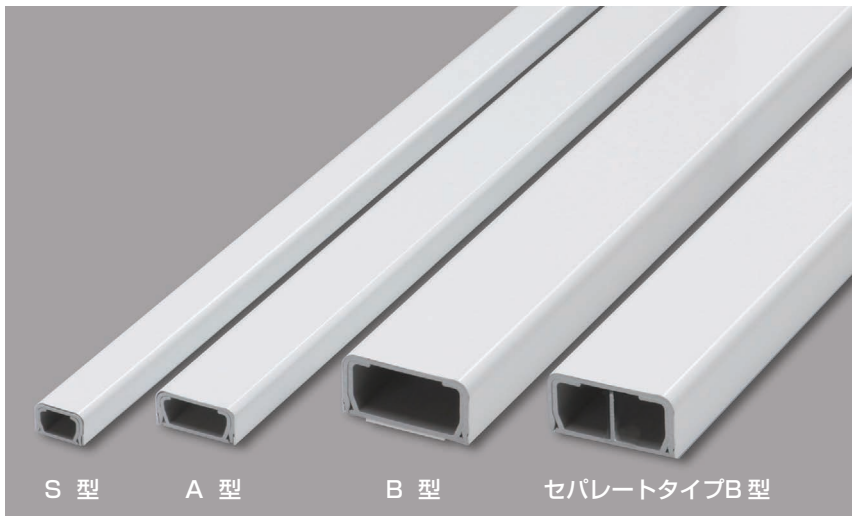
# メタルエフモール<sup>®</sup>

## 金属被覆樹脂製配線カバー

都市再生機構仕様 メタルF用モール (EF-116-2)

鉄道・運輸機構仕様 (BO7-1)

※一種金属製線ぴではありません。



カバー鋼板部  
(塗装めっき鋼板)

カバー樹脂部  
(塩化ビニル)

ベース部  
(塩化ビニル)

### ■COLOR



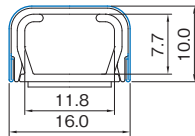
ホワイト  
参考マンセル値 N9.5

ミルクィーホワイト  
5Y8/1

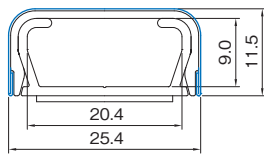
### 原寸大断面図

(単位: mm)

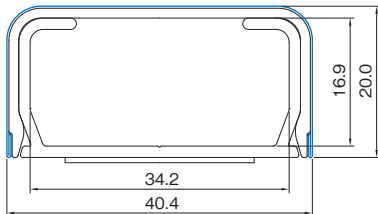
S型



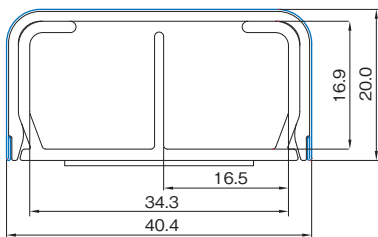
A型



B型



セパレートタイプB型



P201にも原寸大断面図があります。

- ※ S型・A型・セパレートタイプB型は取付け用ねじ穴 (φ4)
- B型は、取付け用ねじ穴 (φ4×8)
- セパレートタイプB型のみ、1mは6穴、1.8mは16穴、2mは20穴あります。
- その他型式は、1mは3穴、1.8mは8穴、2mは10穴あります。
- ※ 青はカバー鋼板部

### ■規格表 (全長: 1m、1.8m、2m)

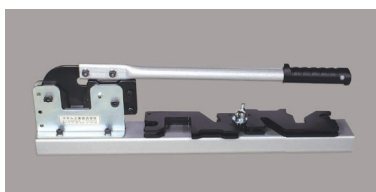
型式	長さ (m)	品番		重量 (kg)(1本)	梱包数 1箱	標準価格 (円)(1本)
		ホワイト	ミルクィーホワイト			
S型	1	MFT0102	MFT0103	0.17	50	375
	1.8	MFT1102	MFT1103	0.25	20	620
A型	2	MFT1182	MFT1183	0.45		1,100
	1	MFT2102	MFT2103	0.49	10	1,380
B型	1.8	MFT2182	MFT2183	0.88		2,380
	2	MFT2202	MFT2203	0.98	2,750	
セパレートタイプB型	1	MFTS2102	MFTS2103	0.54	20	1,680
	1.8	MFTS2182	MFTS2183	0.97	10	2,900
	2	MFTS2202	MFTS2203	1.08		3,350

### ■ケーブル収容数

	VVF1.6×2C	VVF2.0×2C	VVF1.6×3C	VVF2.0×3C	同軸S-5C-FB	UTP0.5×4P
S型	1	1	—	—	1	2
A型	2	1	1	1	2	4
B型	5	5	4	4	7	15
セパB型 (片側)	2	2	2	2	3	6

- ※ 各ケーブル 1種類のみ収容可能。
- ※ ケーブル数は、該当するケーブルの最大収容数の目安です。
- ※ 付属品を使用した場合の本数は異なりますので、ご注意ください。

### 関連商品



メタルエフモールカッター  
カバー部切断用 (P144)



モールカッター  
ベース部切断用 (P144)



メタルモール用補修塗料  
(P44・61)



マルチコーナー  
(P11)

# メタルエフモール®の特長

## 施工性に優れた樹脂に金属の堅牢さをプラス !!

### 軽い!

金属部分はカバー一部表面のみ。当社製メタルモールに比べ大幅に軽いので、両面テープによる仮留め工法も可能になりました。

当社製メタルモールに比べ、  
**重量60%以上DOWN!**

持ち運びラクラク! 施工時間短縮!



B型を比べると

当社製メタルモールB型は

2.4kg  
(1.8m)

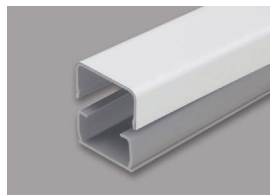
重量  
63%  
DOWN

メタルエフモールB型は

0.88kg  
(1.8m)

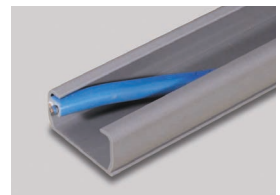
### ラクラク施工 ①

工具なしでカバーを開けることができます。



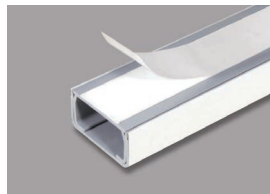
### ラクラク施工 ②

ベース部がケーブルの飛び出しを防止する形状になっているので、通線作業を簡単に行えます。



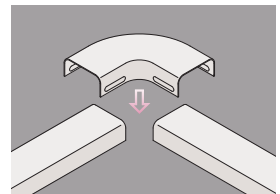
### ラクラク施工 ③

本体の重量が軽いため、両面テープを使った仮留め工法も可能になりました。当社製メタルモールに比べて施工時間を大幅に短縮できます。(両面テープ厚さ0.7mm)  
(両面テープは仮留め用です。最終的にねじ留め等をし、確実に固定してください)



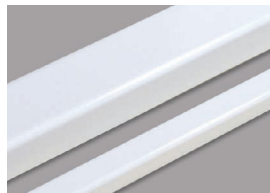
### ラクラク施工 ④

専用付属品は上からはめ込むだけのワンタッチタイプです。



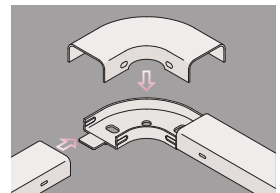
### 金属の高級感と安心の強度

施工後の仕上がりに高級感があります。また、表面を金属で覆っているため丈夫です。樹脂製配線カバーに比べ機械的強度に優れています。



### メタルモール付属品(当社製)と互換性あり

メタルモール付属品(当社製)もご使用いただけます。(フレキシジョイント、ケーブルパッチは除く)  
付属品にねじ留めが必要な場合は、メタルモール付属品をご使用ください。



### 汚れ、キズのつきにくい個装

フィルムにより個装されていますので、使用時までの汚れ、キズを防止できます。



### 環境にやさしい

金属部と樹脂部を分離してリサイクルできます。(接着剤は使用していません)

#### 分離方法

金属部と樹脂部の間にドライバー等を差込むと楽に分離できます。



### 高い耐食性

塗装めっき鋼板(本体、一部付属品)を使用していますので、耐食性に優れています。

### お求めやすい価格

カバー一部表面のみ金属を使用した独自の構造で、施工性の向上のみならず、お求めやすい価格も実現しました。(当社製メタルモール比)

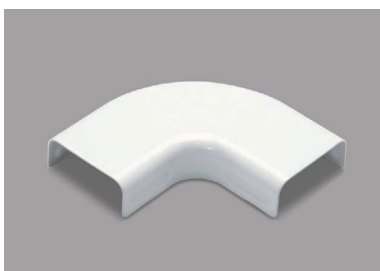


メタルエフモールの特長

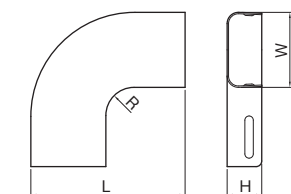
# メタルエフモール® 付属品

## マガリ

材質：銅板

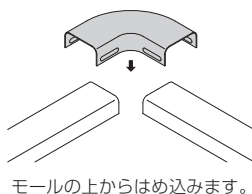


- 平面での直角接続に使用します。
- 取付けはワンタッチです。



寸法表

型式	サイズ (mm)			
	W	H	L	R
S型	17.3	10.8	45.0	10.0
A型	26.7	12.3	55.0	10.0
B型	41.8	20.8	75.0	15.0



■規格表

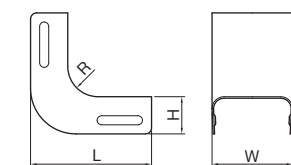
型式	品番		梱包数 1袋	標準価格 (円)(1個)
	ホワイト	ミルクィーホワイト		
S型	<b>MFMM02</b>	<b>MFMM03</b>	1	<b>150</b>
A型	<b>MFMM12</b>	<b>MFMM13</b>		<b>150</b>
B型	<b>MFMM22</b>	<b>MFMM23</b>		<b>340</b>

## イリズミ

材質：銅板

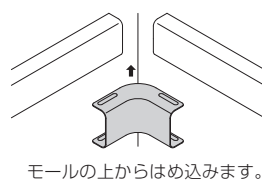


- 内曲がりの直角接続に使用します。
- 取付けはワンタッチです。



寸法表

型式	サイズ (mm)			
	W	H	L	R
S型	17.3	10.8	35.0	10.0
A型	26.7	12.3	40.0	10.0
B型	41.8	20.8	60.0	15.0



■規格表

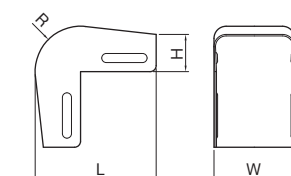
型式	品番		梱包数 1袋	標準価格 (円)(1個)
	ホワイト	ミルクィーホワイト		
S型	<b>MFMR02</b>	<b>MFMR03</b>	1	<b>130</b>
A型	<b>MFMR12</b>	<b>MFMR13</b>		<b>130</b>
B型	<b>MFMR22</b>	<b>MFMR23</b>		<b>300</b>

## デズミ

材質：銅板

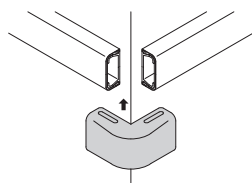


- 外曲がりの直角接続に使用します。
- 取付けはワンタッチです。



寸法表

型式	サイズ (mm)			
	W	H	L	R
S型	17.3	10.8	35.0	13.0
A型	26.7	12.3	40.0	15.0
B型	41.8	20.8	60.0	25.0



■規格表

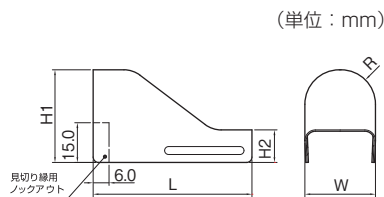
型式	品番		梱包数 1袋	標準価格 (円)(1個)
	ホワイト	ミルクィーホワイト		
S型	<b>MFMD02</b>	<b>MFMD03</b>	1	<b>150</b>
A型	<b>MFMD12</b>	<b>MFMD13</b>		<b>150</b>
B型	<b>MFMD22</b>	<b>MFMD23</b>		<b>375</b>

## コンビネーション

材質：銅板

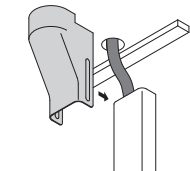


- 天井からのケーブル引出しや、モールとアウトレットボックスの接続に使用します。
- 見切り縁用のノックアウト付きです。
- 取付けはワンタッチです。



寸法表

型式	サイズ (mm)				
	W	H1	H2	L	R
S型	17.3	25.0	10.8	50.0	8.0
A型	26.7	35.0	12.3	60.0	13.0
B型	41.8	50.0	20.8	80.0	20.0



モールの上からはめ込みます。

### 規格表

型式	品番		梱包数 1袋	標準価格 (円)(1個)
	ホワイト	ミルクホワイト		
S型	<b>MFMC02</b>	<b>MFMC03</b>	1	<b>400</b>
A型	<b>MFMC12</b>	<b>MFMC13</b>		<b>400</b>
B型	<b>MFMC22</b>	<b>MFMC23</b>		<b>650</b>

## ジョイントカバー

材質：塗装めっき銅板

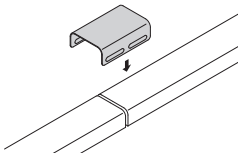


- 直線接続に使用します。
- 取付けはワンタッチです。



寸法表

型式	サイズ (mm)		
	W	H	L
S型	17.3	10.8	35.0
A型	26.7	12.3	40.0
B型	41.8	20.8	60.0



モールの上からはめ込みます。

### 規格表

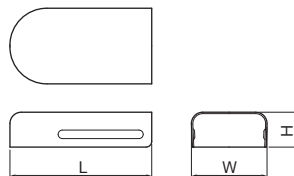
型式	品番		梱包数 1袋	標準価格 (円)(1個)
	ホワイト	ミルクホワイト		
S型	<b>MFMJC02</b>	<b>MFMJC03</b>	1	<b>70</b>
A型	<b>MFMJC12</b>	<b>MFMJC13</b>		<b>70</b>
B型	<b>MFMJC22</b>	<b>MFMJC23</b>		<b>130</b>

## エンド

材質：銅板

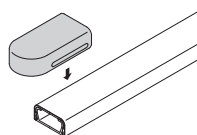


- モール末端の閉塞に使用します。
- 壁面貫通穴の塞ぎにも利用できます。
- 取付けはワンタッチです。



寸法表

型式	サイズ (mm)		
	W	H	L
S型	17.3	10.8	40.0
A型	26.7	12.3	50.0
B型	41.8	20.8	70.0



モールの上からはめ込みます。

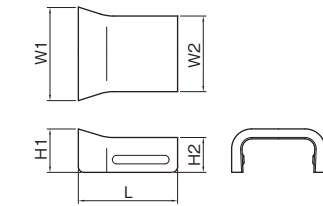
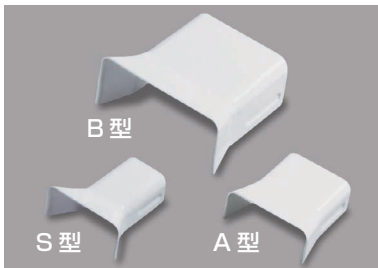
### 規格表

型式	品番		梱包数 1袋	標準価格 (円)(1個)
	ホワイト	ミルクホワイト		
S型	<b>MFME02</b>	<b>MFME03</b>	1	<b>210</b>
A型	<b>MFME12</b>	<b>MFME13</b>		<b>210</b>
B型	<b>MFME22</b>	<b>MFME23</b>		<b>425</b>

# メタルエフモール® 付属品

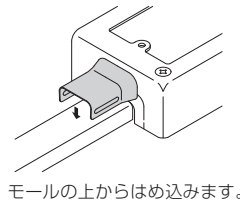
## ブッシング

材質：塗装めっき銅板



寸法表

型式	サイズ (mm)				
	W1	W2	H1	H2	L
S型	33.0	17.3	15.3	10.8	35.0
A型	33.0	26.7	15.3	12.3	35.0
B型	52.0	41.8	25.8	20.8	50.0



モールの上からはめ込みます。

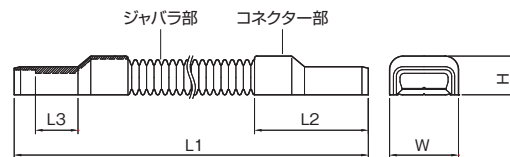
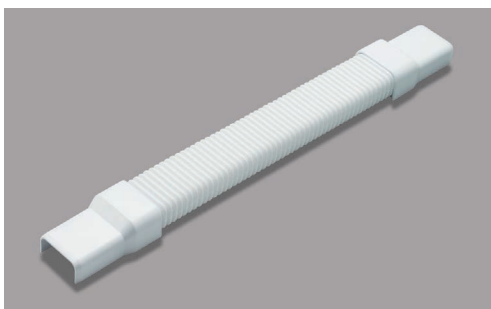
- メタルエフモールとボックスの接続部に使用します。
- 取付けはワンタッチです。
- S型ブッシングはボックスのA型ロックアウトに適合します。
- 丸型のジャンクションボックスにはご使用いただけません。

### ■規格表

型式	品番		梱包数 1袋	標準価格 (円)(1個)
	ホワイト	ミルクホワイト		
S型	MFMB02	MFMB03	1	78
A型	MFMB12	MFMB13		78
B型	MFMB22	MFMB23		115

## フレキシジョイント

材質：ASA(コネクター部)、ポリエチレン(ジャバラ部)



寸法表

型式	サイズ (mm)				
	W	H	L1	L2	L3
S型	23.0	14.0	266.0	46.0	15.0
A型	32.4	18.2	278.5	53.5	20.0
B型	49.5	27.5	348.0	70.0	30.0

- 段差の乗越えや大曲がりの接続に使用します。

### ■取付方法

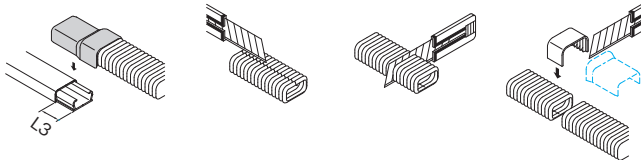
**モールへの取付方法**  
モールのカバーを(L3)の長さ分切断し、本品をかん合してください。

**配線後の取付方法**  
内側の溝に合わせて切込みを入れると、既存の配線に覆いかぶせることができます。

### ■長さ調節方法

**短くする場合**  
必要な長さに自由にカッター等で切断できます。

**延長する場合**  
コネクター部をモールカッター等で切断してつなぎ部分にかぶせて接続します。



### ■規格表

型式	品番		梱包数 1袋	標準価格 (円)(1本)
	ホワイト	ミルクホワイト		
S型	MFMFJ02	MFMFJ03	1	355
A型	MFMFJ12	MFMFJ13		445
B型	MFMFJ22	MFMFJ23		760

## メタルモール用補修塗料



- メタルエフモール及び付属品の塗装補修にも使用します。
- キャップに刷毛がついています。
- ホワイト：アクリル樹脂系 ミルクホワイト：メラミンアルキド樹脂系
- 容量：20 ml

### 【ご注意】

可燃性です。「注意事項」をよく読んでご使用ください。

### ■規格表

品番		梱包数	標準価格 (円)(1個)
ホワイト	ミルクホワイト		
HS2	HS3	1	2,280

# メタルエフモール® 付属品

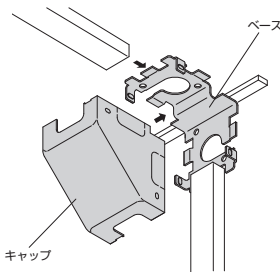
メタルモールと兼用になります。

## コーナーボックス

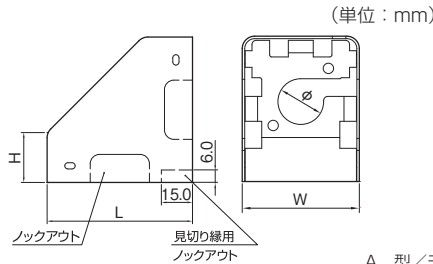
材質：鋼板



- 天井際のケーブル引出しや、ケーブルの分岐配線に使用します。
- 見切り縁用のノックアウト付きです。
- ベースにスリットを入れておりますので、ケーブルの引通しが容易です。
- 取付け用ねじ穴 (φ5) が4穴あります。



ベースにモールを突当てます。  
キャップのノックアウトを加工し、  
ベースにはめ込みます。



寸法表

型式	サイズ (mm)			
	W	H	L	φ
A 型	56.4	24.0	70.0	22.0
B小型	65.0	30.0	80.0	27.5
B 型	78.2	30.0	105.0	34.5

- A 型/モール接続口：A型ノックアウト 6口
- B小型/モール接続口：A型・B型共用ノックアウト 2口
- B 型/モール接続口：A型・B型共用ノックアウト 6口

### ■規格表

型式	品 番		梱包数 1箱	梱包重量 (kg)	標準価格 (円)(1個)
	ホワイト	ミルクホワイト			
A 型	<b>A1082</b>	<b>A1083</b>	4	0.8	<b>940</b>
B小型	<b>BS2082</b>	<b>BS2083</b>	1	0.3	<b>1,220</b>
B 型	<b>B2082</b>	<b>B2083</b>		0.5	<b>1,430</b>

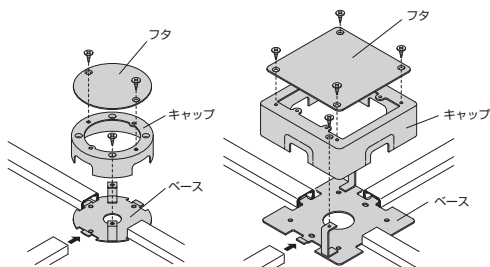
E  
メタルエフモール付属品

## ジャンクションボックス

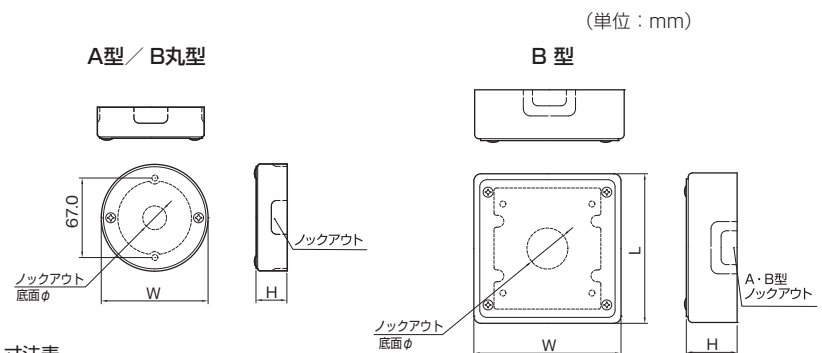
材質：鋼板



- ケーブルの分岐配線に使用します。
- A型、B丸型には、感知器類が取付けられます。
- 取付け用ねじ穴 (φ5) が4穴あります。  
(A型、B型はφ5×7長穴もあります。)



ベースにモールを突当てます。キャップのノックアウトを加工し、  
ベースにはめ込みます。ケーブルを接続した後にフタを取付けます。



寸法表

型式	サイズ (mm)			
	W	H	L	φ
A 型	90.0	26.2	—	21.5
B丸型	100.0	31.6	—	20.0
B 型	124.0	42.8	126.0	34.5

- A 型/モール接続口：A型ノックアウト 4口
- B丸型/モール接続口：A型・B型共用ノックアウト 4口
- B 型/モール接続口：A型・B型共用ノックアウト 4口

### ■規格表

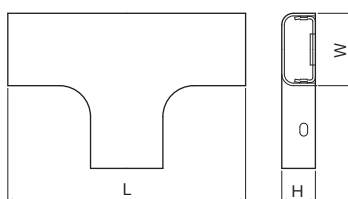
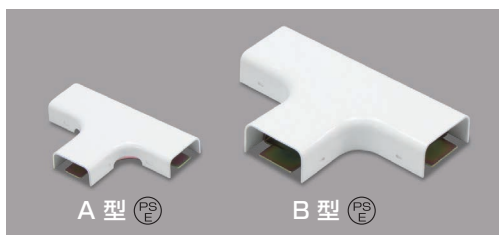
型式	品 番		梱包数 1箱	梱包重量 (kg)	標準価格 (円)(1個)
	ホワイト	ミルクホワイト			
A 型	<b>A1092</b>	<b>A1093</b>	4	0.9	<b>920</b>
B丸型	<b>AB2092</b>	<b>AB2093</b>	1	1.4	<b>1,600</b>
B 型	<b>B2092</b>	<b>B2093</b>		0.7	<b>1,930</b>

# メタルエフモール® 付属品

メタルモールと兼用になります。

## ティー

材質：銅板



寸法表

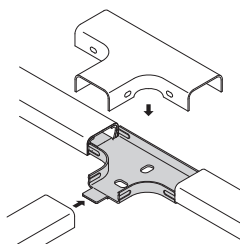
型式	サイズ (mm)		
	W	H	L
A 型	28.0	13.0	92.0
B 型	43.4	21.2	140.0

- ケーブルの T 字分岐配線に使用します。
- 取付け用ねじ穴 (φ5×8長穴) が 2 穴あります。

### ■規格表

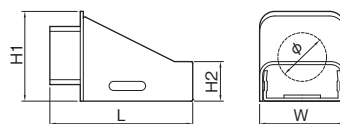
型式	品 番		梱包数 1 箱	梱包重量 (kg)	標準価格 (円)(1 個)
	ホワイト	ミルクキーホワイト			
A 型	<b>A1062</b>	<b>A1063</b>	10	0.8	<b>325</b>
B 型	<b>B2062</b>	<b>B2063</b>	4	0.9	<b>840</b>

ベースにモールを突当て、  
キャップをはめ込みます。



## ストレートボックスコネクタ

材質：銅板



寸法表

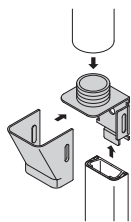
型式	サイズ (mm)				
	W	H1	H2	L	φ
A 型	28.0	29.5	13.0	47.0	16.0
B 型	43.4	46.0	21.2	73.2	28.6

- モールとボックス類めねじの接続に使用します。
- おねじは薄鋼電線管 (A 型：19、B 型：31) 用です。
- 取付け用ねじ穴 (φ5×8長穴) が 1 穴あります。

### ■規格表

型式	品 番		梱包数 1 箱	梱包重量 (kg)	標準価格 (円)(1 個)
	ホワイト	ミルクキーホワイト			
A 型	<b>A1132</b>	<b>A1133</b>	10	0.4	<b>445</b>
B 型	<b>B2132</b>	<b>B2133</b>	4	0.5	<b>640</b>

ベースを電線管に接続し、  
モールを突当てます。  
上からキャップをはめ込みます。

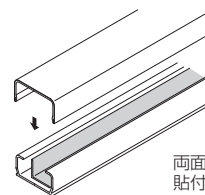
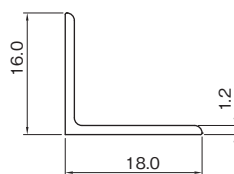


## パーティション (樹脂製品)

材質：塩化ビニル



(単位：mm)



両面テープ (別売) で  
貼付けます。

- メタルエフモール内のケーブル仕分けに使用します。

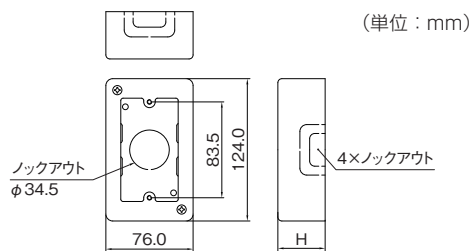
### ■規格表 (全長：1 m)

型式	品 番		梱包数 1 箱	梱包重量 (kg)	標準価格 (円)(1 個)
	ミルクキーホワイト				
B 型	<b>BP103</b>		50	3.0	<b>395</b>



## 1 個用スイッチボックス 浅型・深型

材質：鋼板



寸法表

型式	サイズ (mm)	
	H	
浅型	41.2	
深型	51.0	

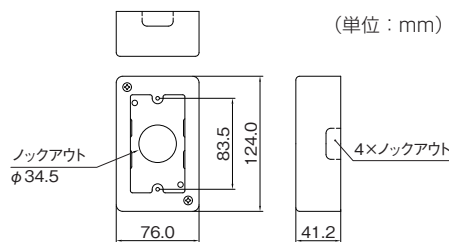
### ■規格表

型式	ロックアウト	品番		梱包数 1袋	梱包重量 (kg)	標準価格 (円)(1個)
		ホワイト	ミルキーホワイト			
浅型	なし	<b>ABN3112</b>	—	1	0.4	<b>1,180</b>
	A・B型	<b>AB3112</b>	<b>AB3113</b>			<b>1,180</b>
深型	なし	<b>ABN4112</b>	—	1	0.4	<b>1,300</b>
	A・B型	<b>AB4112</b>	<b>AB4113</b>			<b>1,300</b>

- 天地・側面に A 型・B 型共用ロックアウト付きです。
- ベース部にケーブル通線用ロックアウト付きです。
- 外側に段差の見えないロックアウトなしもご用意しております。
- 取付け用ねじ穴 (φ5) が 2 穴あります。
- 器具取付け用皿ねじ (M4) を 2 個付属しています。
- ※ 1 個用スイッチボックス用フタもご用意しております。(P60)

## 1 個用スイッチボックス A 型専用浅型

材質：鋼板



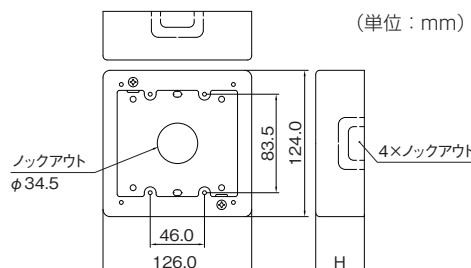
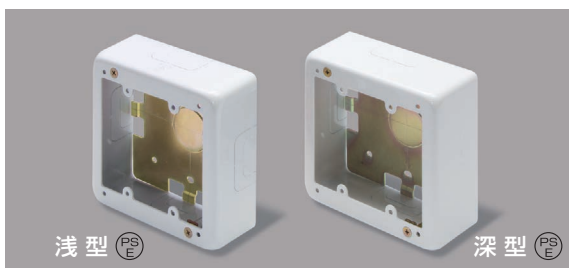
### ■規格表

型式	ロックアウト	品番		梱包数 1袋	梱包重量 (kg)	標準価格 (円)(1個)
		ホワイト	ミルキーホワイト			
A 型専用浅型	A 型	<b>A3012</b>	<b>A3013</b>	1	0.4	<b>1,180</b>

- 天地・側面に A 型ロックアウト付きです。
- ベース部にケーブル通線用ロックアウト付きです。
- 取付け用ねじ穴 (φ5) が 2 穴あります。
- 器具取付け用皿ねじ (M4) を 2 個付属しています。
- ※ 1 個用スイッチボックス用フタもご用意しております。(P60)

## 2 個用スイッチボックス 浅型・深型

材質：鋼板



寸法表

型式	サイズ (mm)	
	H	
浅型	41.2	
深型	51.0	

### ■規格表

型式	ロックアウト	品番		梱包数 1袋	梱包重量 (kg)	標準価格 (円)(1個)
		ホワイト	ミルキーホワイト			
浅型	なし	<b>ABN3122</b>	—	1	0.5	<b>1,600</b>
	A・B型	<b>AB3122</b>	<b>AB3123</b>			<b>1,600</b>
	B・C型	<b>BC3122</b>	<b>BC3123</b>			<b>1,880</b>
深型	なし	<b>ABN4122</b>	—	1	0.6	<b>1,750</b>
	A・B型	<b>AB4122</b>	<b>AB4123</b>			<b>1,750</b>

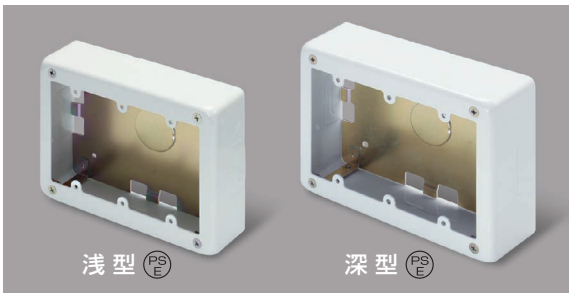
- 天地・側面に A 型・B 型共用ロックアウト付きです。
- ベース部にケーブル通線用ロックアウト付きです。
- 浅型には B 型・C 型共用ロックアウト付きもご用意しております。
- 外側に段差の見えないロックアウトなしもご用意しております。
- 取付け用ねじ穴 (φ5) が 4 穴あります。
- 器具取付け用皿ねじ (M4) を 4 個付属しています。
- ※ 2 個用スイッチボックス用フタもご用意しております。(P60)

# メタルエフモール® 付属品

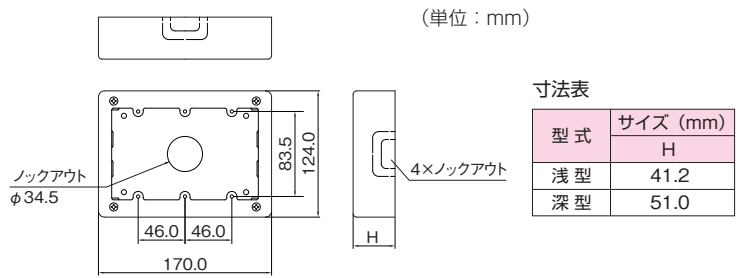
メタルモールと兼用になります。

## 3 個用スイッチボックス 浅型・深型

材質：銅板



- 天地・側面に A 型・B 型共用ノックアウト付きです。
- 取付け用ねじ穴 (φ5) が 4 穴あります。
- 器具取付け用皿ねじ (M4) を 6 個付属しています。
- ベース部にケーブル通線用ノックアウト付きです。

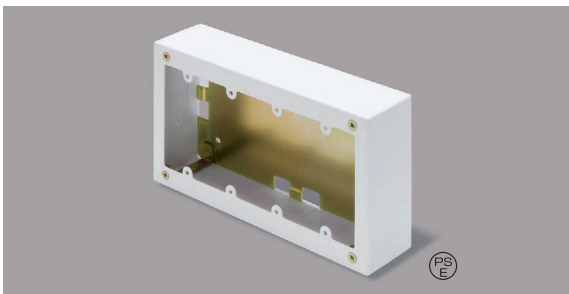


### ■規格表

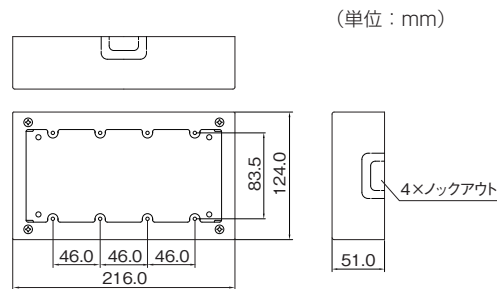
型式	ノックアウト	品番		梱包数 1袋	梱包重量 (kg)	標準価格 (円)(1個)
		ホワイト	ミルキーホワイト			
浅型	A・B型	AB5132	AB5133	1	0.7	2,370
深型	A・B型	AB6132	AB6133		0.8	3,670

## 4 個用スイッチボックス深型

材質：銅板



- 天地・側面に A 型・B 型共用ノックアウト付きです。
- 取付け用ねじ穴 (φ5) が 4 穴あります。
- 器具取付け用皿ねじ (M4) を 8 個付属しています。

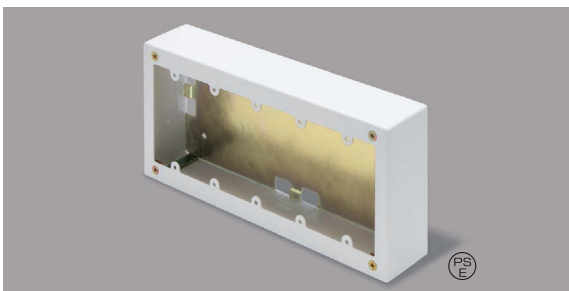


### ■規格表

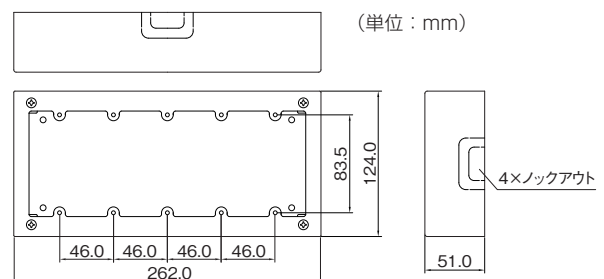
型式	ノックアウト	品番		梱包数 1袋	梱包重量 (kg)	標準価格 (円)(1個)
		ホワイト	ミルキーホワイト			
深型	A・B型	AB6142	AB6143	1	0.9	5,900

## 5 個用スイッチボックス深型

材質：銅板



- 天地・側面に A 型・B 型共用ノックアウト付きです。
- 取付け用ねじ穴 (φ5) が 4 穴あります。
- 器具取付け用皿ねじ (M4) を 10 個付属しています。



### ■規格表

型式	ノックアウト	品番		梱包数 1袋	梱包重量 (kg)	標準価格 (円)(1個)
		ホワイト	ミルキーホワイト			
深型	A・B型	AB6152	AB6153	1	1.0	7,350

E  
メタルエフモール付属品